

# CD-DIRECT

Installationsvejledning

---



# Indhold

1. Kom godt i gang med installationen af CD-DIRECT .....	3
2. CD-DIRECT Installation .....	4
3. Enkeltbruger – Type I (uden kopi af databasefilen) .....	5
3.1 Opdatering til nyeste version:.....	9
4. Enkeltbruger – Type II (kopiering af databasefilen til harddisken) .....	10
4.1 Opdatering til nyeste version:.....	10
5. Flerbruger .....	11
5.1 CD-DIRECT kan installeres på et netværk på følgende måder: .....	11
5.2 Lokalinstantion .....	11
5.3 Serverinstallation .....	11
6. Hvad gik der galt? .....	13

# 1. Kom godt i gang med installationen af CD-DIRECT

Vi håber, at denne guide vil besvare dine spørgsmål du måtte have til installationen af CD-DIRECT.

Ønsker du at vide mere om generel brug af CD-DIRECT kan du hente svar i Brugerguide til CD-DIRECT.

På vores hjemmeside [www.experian.dk/supportcddirect](http://www.experian.dk/supportcddirect) kan du løbende holde dig opdateret omkring nye funktioner, Tips & Tricks samt læse de seneste vejledninger.

## 2. CD-DIRECT Installation

Du kan få CD-DIRECT så løsningen passer til dit behov.

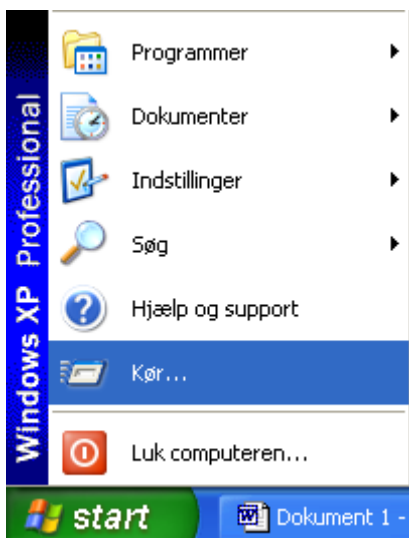
CD-DIRECT leveres både som en enkeltbruger- og flerbrugerløsning, med adgang til alle brancher i hele landet.

Der er forskel på, hvordan CD-DIRECT installeres alt efter hvilken løsning du har. Læs mere om de forskellige måder at installere CD-DIRECT på i de efterfølgende afsnit.

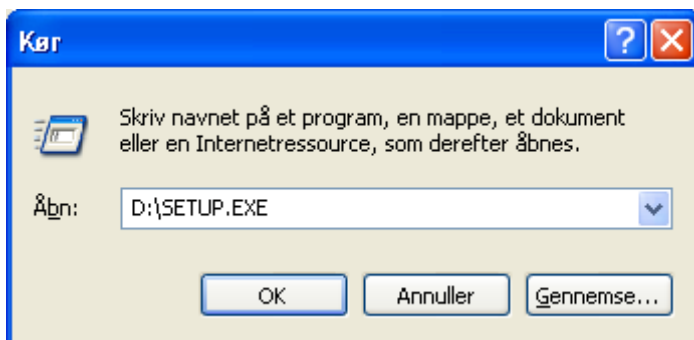
### 3. Enkeltbruger – Type I (uden kopi af databasefilen)

På grund af filens størrelse (over 500 MB) kopieres database-filen ikke automatisk til din PC, og det er derfor nødvendigt at placere dvd'en i drevet, når du anvender CD-DIRECT.

Sæt dvd'en i drevet og vælg Start -> Kør:



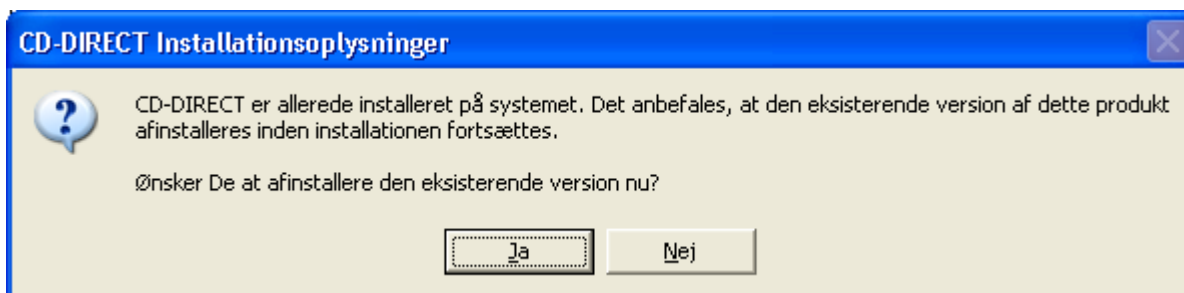
Indtast "D:\setup.exe" i kommandolinjen (erstat D: med betegnelsen for dit drev).



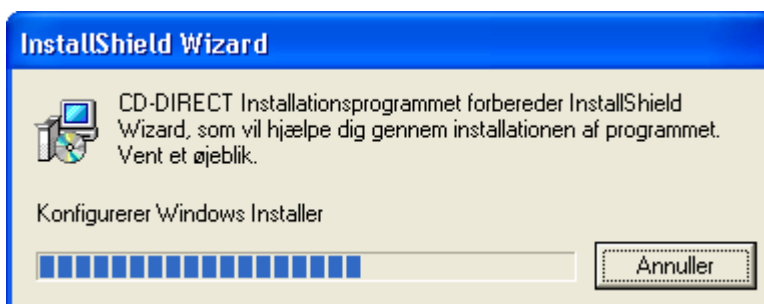
(vælg evt. "Gennemse", hvis du er i tvivl om, hvilket drevbogstav dit drev har. Du kan kende det på ikonet og på teksten "DIRECTW0032" - næste udgave hedder 0033 osv.).

Vælg "OK", når den korrekte sti er angivet.

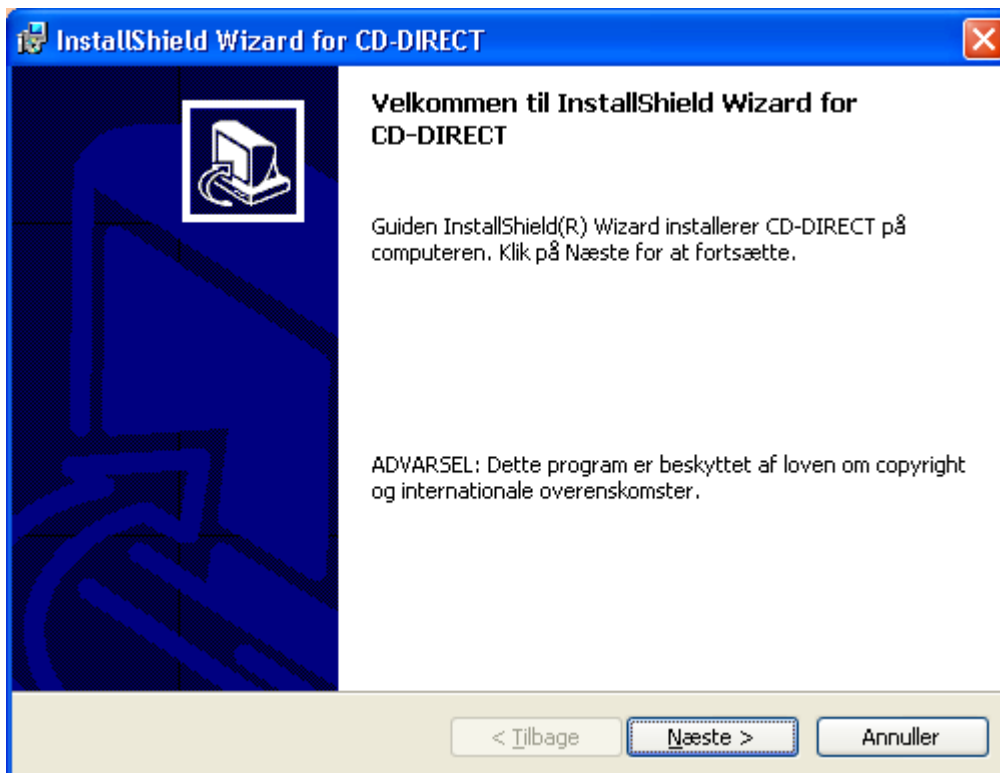
Er en tidligere version af CD-DIRECT i forvejen installeret, tilbyder installationsprogrammet at afinstallere denne. Det anbefales at vælge "Ja".



Installationsprogrammet forbereder nu installationen. På ældre Windows-versioner kan dette kræve en genstart. Hvis det er nødvendigt, beder computeren selv om det.



Installationsprogrammet er nu klar til at påbegynde installationen. Vælg "Næste" for at fortsætte:



I dialogboksen indtaster du evt. kundeoplysninger. Normalt kan du blot acceptere de aktuelle oplysninger ved at vælge "Næste".

**Kundeoplysninger**  
Skriv oplysningerne.

Brugernavn:  
Kundeservice

Firma:  
KOB A/S

Installer dette program til:

Alle, der bruger computeren (alle brugere)

Kun til mig (Kundeservice)

InstallShield

< Tilbage    Næste >    Annuller

Vælg mellem "Fuldstændig" eller "Brugerdefineret" installation. For at lave en normal standardinstallation vælges "Fuldstændig".

CD-DIRECT installeres som standard i "C:\Programmer\KOB\Office\CDDirect"

Ønsker du at fravælge enkelte komponenter eller installere på en anden placering vælges "Brugerdefineret". Vælg "Næste" for at fortsætte.

**Installationstype**  
Vælg den installationstype, som passer bedst til dine behov.

Vælg en installationstype.

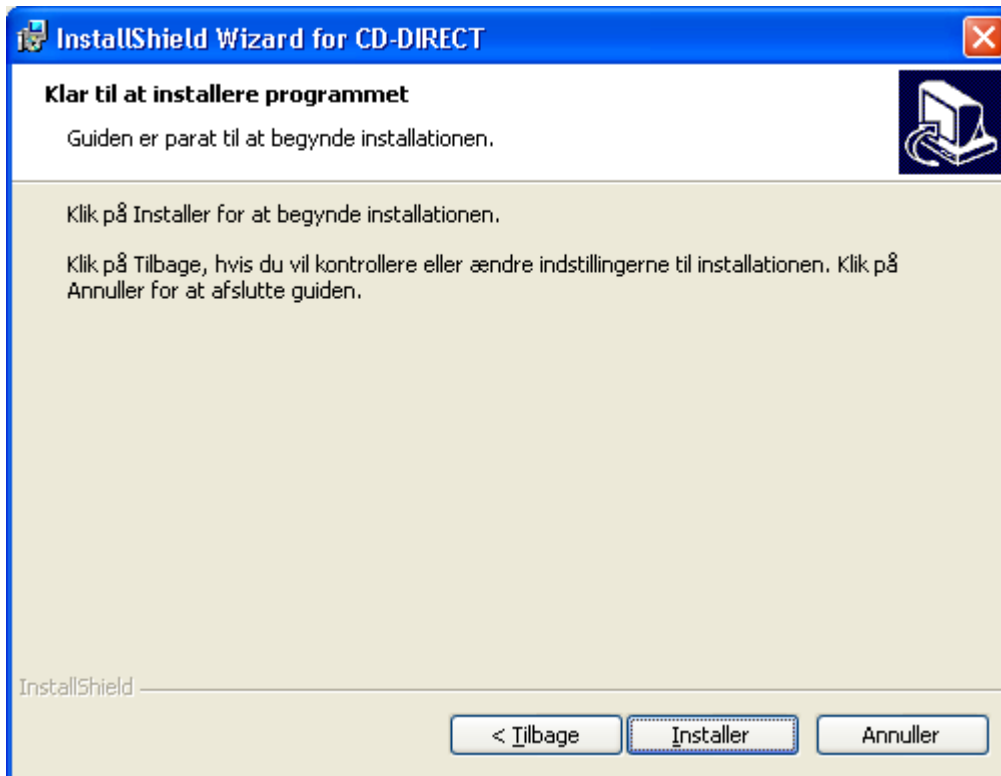
**Fuldstændig**  
Alle programfunktioner installeres. Kræver mest diskplads.

**Brugerdefineret**  
Vælg de programfunktioner, som skal installeres, og angiv, hvor de skal installeres. Anbefales til avancerede brugere.

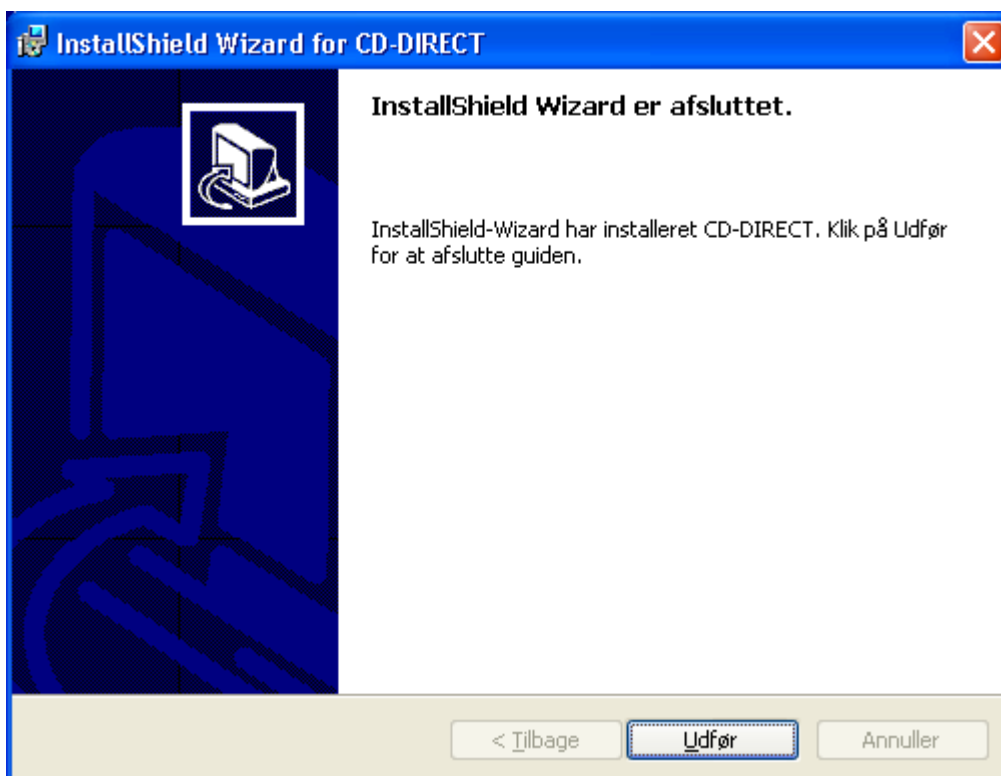
InstallShield

< Tilbage    Næste >    Annuller

Sidste trin er kopieringen af filer.  
Vælg "Installer" for at fortsætte.



Installationen er fuldført. Vælg på "Udfør" for at afslutte.



CD-DIRECT kan nu startes via "Start -> Programmer -> CD-DIRECT".

Første gang CD-DIRECT startes, skal du indtaste dit klientnummer og den 2-delte adgangskode.

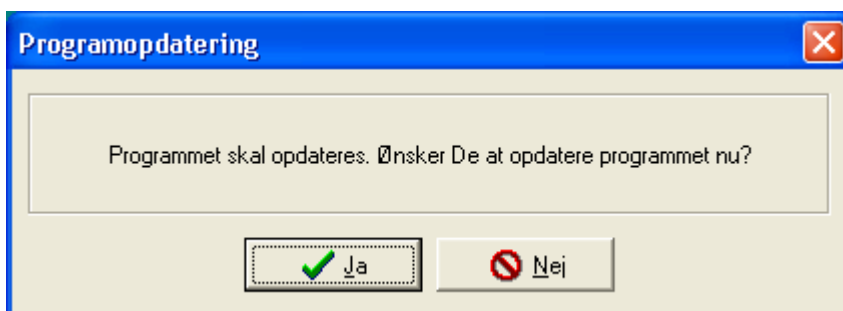
Bemærk at "OK"-knappen først bliver aktiv, når den korrekte kode er indtastet.



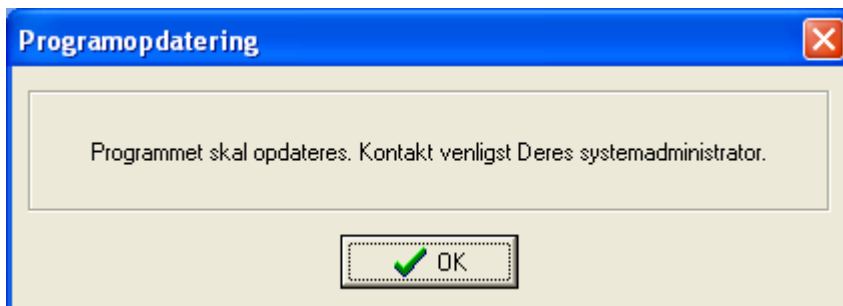
### 3.1 Opdatering til nyeste version:

Har du i forvejen en tidligere version af CD-DIRECT installeret og ønsker at opdatere til den seneste udgave, skal du blot skifte dvd'en ud med den seneste og starte CD-DIRECT op.

Får du følgende dialogboks betyder det, at CD-DIRECT er nødt til at opdatere programfilerne til den nye version. Vælger du "Ja", vil CD-DIRECT blive opdateret og umiddelbart herefter starte op.



Får du i stedet nedenstående dialogboks betyder det, at du ikke selv har rettigheder til at installere på din PC. Kontakt jeres IT-afdeling og bed dem logge på Windows med rettigheder til at installere.



## 4. Enkeltbruger – Type II (kopiering af databasefilen til harddisken)

Ønsker du ikke at have dvd'en liggende i drevet, når du anvender CD-DIRECT, skal du – før du installerer, lave en mappe hvortil du kopierer al indhold fra dvd'en, og efterfølgende køre installationen herfra.

1. Kontrollér at der er tilstrækkeligt plads på harddisken til at CD-DIRECT kan være der.
2. Lav en mappe til filerne - f.eks. "C:\KOBCD"
3. Ved hjælp af "Stifinder" kopieres samtlige filer og mapper fra dvd'en til C:\KOBCD – dette tager nogle minutter.
4. Find filen "Setup.exe" under den nye mappe "C:\KOBCD" og dobbeltklik på denne.
5. Gennemfør installationen som beskrevet på de foregående sider.

### 4.1 Opdatering til nyeste version:

Når CD-DIRECT efterfølgende skal opdateres til den nyeste version, kopierer du indholdet fra dvd'en over i den mappe du tidligere har oprettet (f.eks. C:\KOBCD) og overskriver de eksisterende filer.

Start herefter CD-DIRECT og vælg "Ja" til at opdatere programfilerne, såfremt dette påkræves.

## 5. Flerbruger

### 5.1 CD-DIRECT kan installeres på et netværk på følgende måder:

Lokalinstallation: Programfilerne installeres lokalt på de enkelte pc'ere. dvd'en (eller indholdet af denne) placeret på et netværksdrev.

Serverinstallation: Programfilerne installeres på et netværksdrev. dvd'en (eller indholdet af denne) placeret på et netværksdrev.

### 5.2 Lokalinstallation

For at få fuldt udbytte af samtlige funktioner i CD-DIRECT, anbefales det at installere CD-DIRECT på de enkelte arbejdsstationer og placere dvd'en (eller indholdet af denne) på et netværksdrev.

Bemærk, at der kræves lokale administrator-rettigheder for at installere CD-DIRECT.

For at undgå at skulle installere manuelt på arbejdsstationerne, kan følgende kommandoer lægges i login-scriptet:

```
START /WAIT \\SERVER\CDROM\REMOVEQ.EXE
START /WAIT \\SERVER\CDROM\SETUPQ.EXE
\\SERVER\CDROM\SETDB.EXE *
\\SERVER\CDROM\SETPW.EXE yyyyy xxx-xxxxx
```

- \\SERVER\CDROM erstattes med det netværksshare, hvor dvd'en er placeret.
- REMOVEQ.EXE fjerner evt. tidligere installationer af CD-DIRECT quiet, dvs. uden brugerinput.
- SETUPQ.EXE installerer CD-DIRECT quiet, dvs. uden brugerinput.
- SETDB.EXE bruges til at angive placeringen af databasefilen DIRECT.DAT. Denne ligger som standard i roden af dvd'en og kan derfor angives med '\*'.
- SETPW.EXE bruges til at angive klientnummer og adgangskode. Erstat yyyyy med klientnummer og xxx-xxxxx med adgangskoden, som er angivet i følgebrevet til CD-DIRECT.

Herefter kan CD-DIRECT startes på arbejdsstationerne.

Ved fremtidige opdateringer er det ikke nødvendigt at lave en ny installation. Skift blot dvd'en (eller indholdet af denne) til den nye udgave.

### 5.3 Serverinstallation

Denne installationsform foregår i princippet på samme måde som en enkeltbrugerinstallation.

Programfilerne til CD-DIRECT installeres til et netværksdrev. På arbejdsstationerne oprettes blot en genvej til CD-DIRECT.

Fordel:	er let at gå til, fordi der ikke installeres noget på arbejdsstationerne
Ulempe:	GIS-funktionen og ODBC-driveren ikke kan benyttes, da disse kræver lokal installation af hensyn til Windows registreringsdatabase.

Installationen foretages fra en arbejdsstation med administrator-rettigheder. Det anbefales **IKKE** at foretage installationen fra en server, da installationsprogrammet i enkelte tilfælde kan kræve genstart af systemet.

1. Kør SETUP.EXE og følg installationsvejledningen til enkeltbrugerinstallation.
2. I stedet for "Fuldstændig" vælges "Brugerdefineret" installation og standardplaceringen ændres fra "C:\Programmer\KOB\Office\CDDIRECT" til den ønskede placering på netværket f.eks. "X:\CDDIRECT".
3. Herefter færdiggøres installationen.
4. Start CD-DIRECT vha. "Start -> Programmer -> CD-Direct -> CD-Direct", indtast klientnummer og adgangskode.
5. På brugernes arbejdsstationer oprettes blot en genvej til filen "DIRECTW.EXE", der i ovenstående eksempel vil ligge i "X:\CDDIRECT". Herudover skal brugerne naturligvis have adgang til dvd'ens placering på netværket.

Brugere er nu i stand til at starte CD-DIRECT.

Ved fremtidige opdateringer er det ikke nødvendigt at lave en ny installation. Skift blot dvd'en (eller indholdet af denne) til den nye udgave.

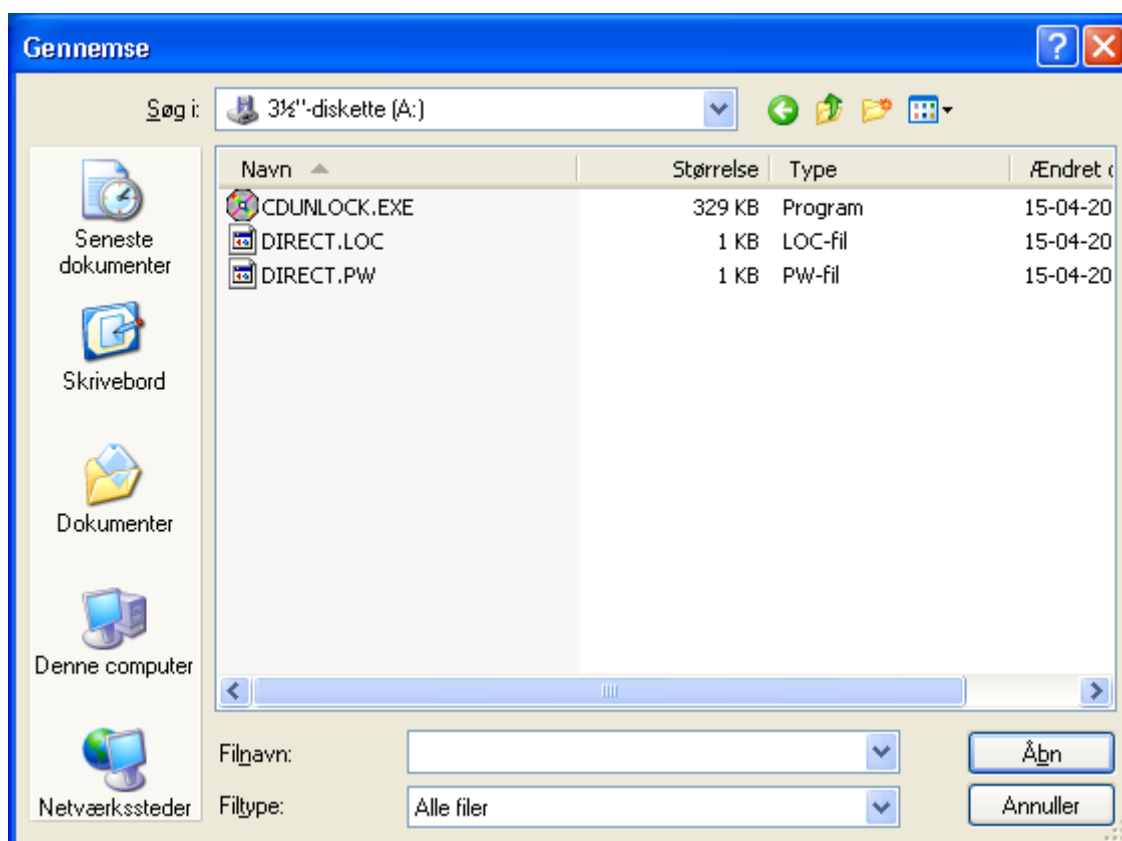
## 6. Hvad gik der galt?

Opstår der problemer under selve installationen, afinstallation af en tidligere version, opdatering til nyeste version eller ved efterfølgende opstart, kan løsningen muligvis findes her:

SP: **Jeg har lige installeret dvd'en, men alligevel bliver jeg bedt om at angive klientnummer og adgangskode.**

SV: Hvis CD-DIRECT forlanger klientnummer og adgangskode, så prøv at åbne A:-drevet fra "Denne computer". Luk først alle vinduer vedr. CD-DIRECT. Dobbeltklik på "cdunlock.exe" og vent til meddelelsen "Opdaterer systemet. Vent venligst" er forsvundet.

Check også at størrelsen på filerne "direct.loc" og "direct.pw" ikke er 0 KB. Er det tilfældet, skal du rekvirere nye filer hos Kundeservice.

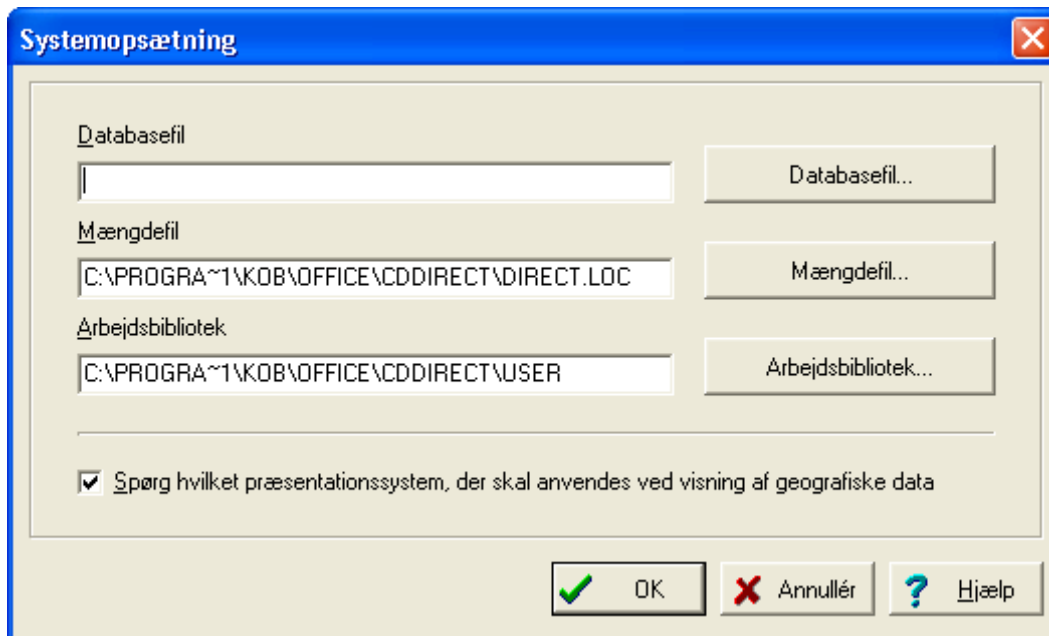


SP: **Ved opstart af CD-DIRECT får jeg denne meddelelse "Der er ikke anskaffet flerbrugerlicens".**

SV: Hvis denne fejl optræder efter du har installeret en flerbrugerversion af CD-DIRECT, skal du få alle brugere til at lukke CD-DIRECT ned. Slet herefter alle forekomster af filen direct.pw, start CD-DIRECT op og indtast adgangskoden til flerbrugerlicensen.

Fejlen opstår, hvis en bruger med en enkeltbrugerlicens starter CD-DIRECT. Databasefilen låses herefter for andre brugere.

SP: **Hvorfor får jeg dialogboksen systemopsætning frem, når jeg forsøger at starte CD-DIRECT?**



SV: Dette skyldes, at CD-DIRECT ikke kan finde databasefilen "direct.dat". Har du lavet en installation svarende til den der er beskrevet under "Enkeltbruger – Type I", skal du indsætte dvd'en i drevet. Har du i stedet valgt "Enkeltbruger – Type II", skal du manuelt angive, hvor filen blev placeret, da du kopierede indholdet over fra dvd'en. Vælg knappen "Databasefil..." og find filen. Vælg herefter "OK".

Andre mulige fejlkilder:

- Er dvd'en snavset eller ridset?
- Er der tilknyttet et drevbogstav til dvd'ens placering? Hvis ikke, skal placeringen af databasefilen angives som et sharenavn (f.eks.: `\\servernavn\cddirect\direct.dat`)
- Tabt forbindelse til drev eller netværk. En genstart af maskinen vil som regel løse problemet. Hvis det ikke løser problemet, bør du kontakte jeres egen IT-afdeling.
- Benyttes genvej til en tidligere udgave af CD-DIRECT?