

# X-Point

Quickguide til import af punker og adresser

---



# Import af punkter og adresser

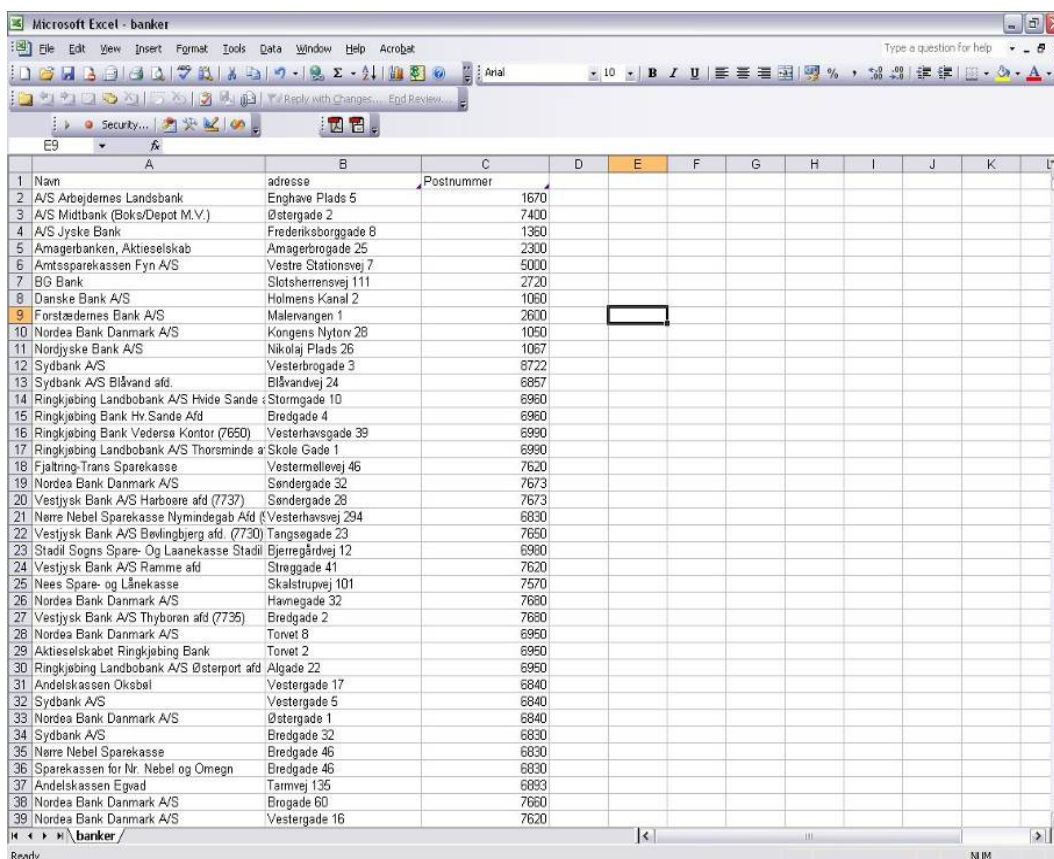
Guiden giver dig et hurtigt overblik over, hvorledes du importerer punkter/adresser

Ønsker du at importere mange adresser og visse disses placering som punkter på et kort, kan du importere disse direkte fra en tekst fil (f.eks. en TAB eller CSV-fil).

På de følgende sider vises en hurtig arbejdsgang, hvor vi som et eksempel har taget alle adresser for danske banker fra Experians erhvervsdatabase. Adresserne foreligger i txt-fil format (TAB).

Vi vil nu gerne vise alle banker i Danmark på et kort.

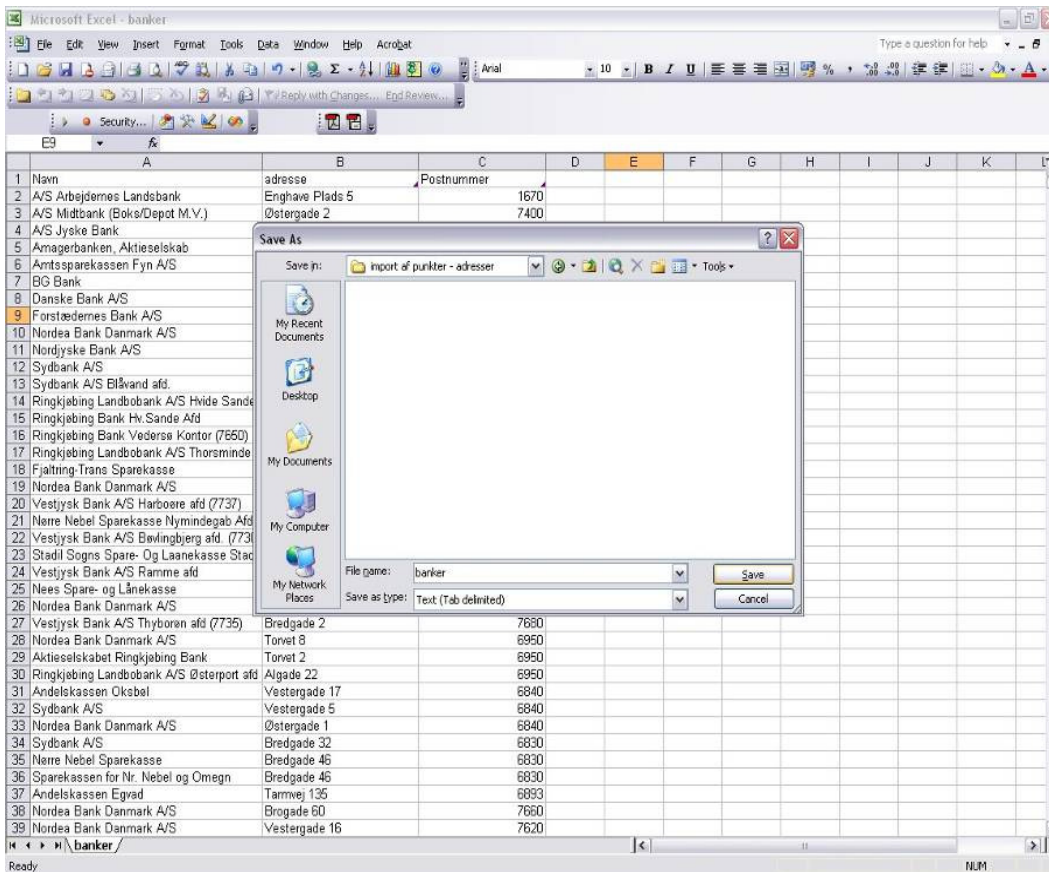
For overblikkets skyld og for at kunne lave eventuelle redigeringer læser vi først filen ind i MS Excel og gemmer dem igen som en tekstfil (billede 1 og 2).



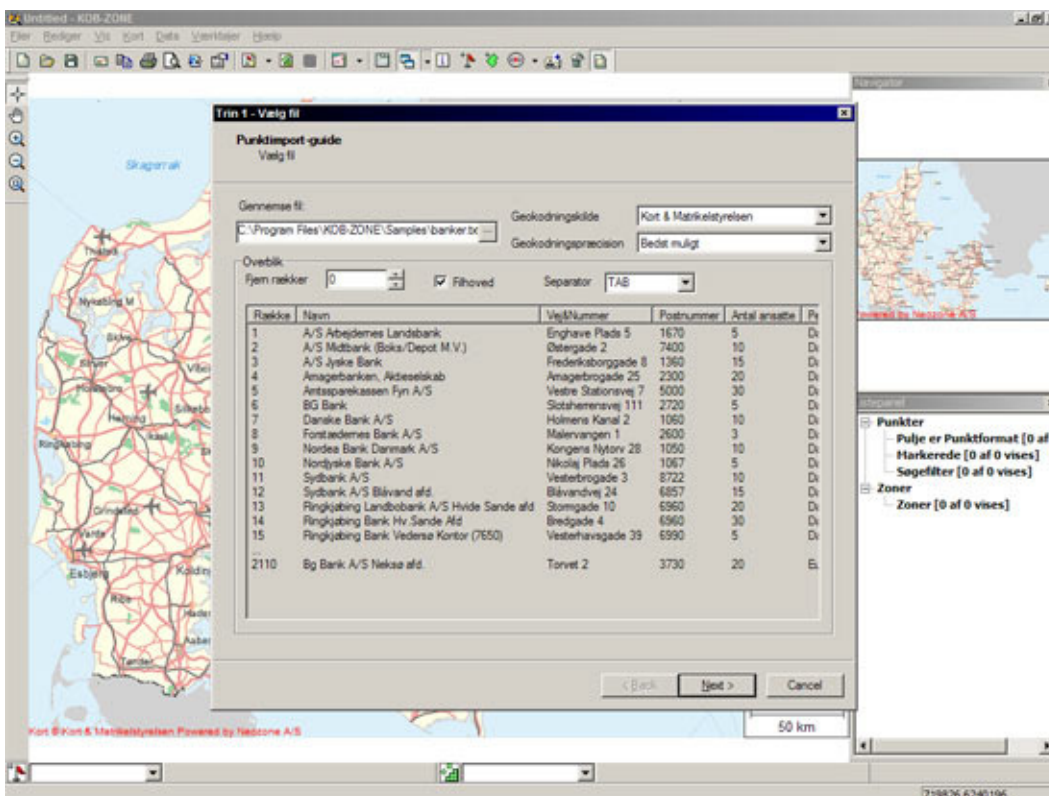
The screenshot shows a Microsoft Excel spreadsheet titled 'Microsoft Excel - banker'. The spreadsheet contains a list of Danish banks with the following columns: A (Index), B (Navn), C (adresse), and D (Postnummer). The data is as follows:

|    | A   | B                    | C          | D | E | F | G | H | I | J | K | L |
|----|---|----------------------|------------|---|---|---|---|---|---|---|---|---|
| 1  | Navn  | adresse              | Postnummer |   |   |   |   |   |   |   |   |   |
| 2  | A/S Arbejdernes Landsbank                   | Enghave Plads 5      | 1670       |   |   |   |   |   |   |   |   |   |
| 3  | A/S Midtbank (Boks/Depot M.V.)              | Østergade 2          | 7400       |   |   |   |   |   |   |   |   |   |
| 4  | A/S Jyske Bank                              | Frederiksborggade 8  | 1360       |   |   |   |   |   |   |   |   |   |
| 5  | Amagerbanken, Aktieselskab                  | Amagerbrogade 25     | 2300       |   |   |   |   |   |   |   |   |   |
| 6  | Amtssparekassen Fyn A/S                     | Vestre Stationsvej 7 | 5000       |   |   |   |   |   |   |   |   |   |
| 7  | BG Bank                                     | Slotsherrensvej 111  | 2720       |   |   |   |   |   |   |   |   |   |
| 8  | Danske Bank A/S                             | Holmens Kanal 2      | 1060       |   |   |   |   |   |   |   |   |   |
| 9  | Forstædernes Bank A/S                       | Malervangen 1        | 2600       |   |   |   |   |   |   |   |   |   |
| 10 | Nordea Bank Danmark A/S                     | Kongens Nytorv 20    | 1050       |   |   |   |   |   |   |   |   |   |
| 11 | Nordjyske Bank A/S                          | Nikolaj Plads 26     | 1067       |   |   |   |   |   |   |   |   |   |
| 12 | Sydbank A/S                                 | Vesterbrogade 3      | 8722       |   |   |   |   |   |   |   |   |   |
| 13 | Sydbank A/S Blåvand afd.                    | Blåvandvej 24        | 6857       |   |   |   |   |   |   |   |   |   |
| 14 | Ringkjøbing Landbobank A/S Hvide Sande      | Stormgade 10         | 6960       |   |   |   |   |   |   |   |   |   |
| 15 | Ringkjøbing Bank Hv.Sande Afd               | Bredgade 4           | 6960       |   |   |   |   |   |   |   |   |   |
| 16 | Ringkjøbing Bank Vedersø Kontor (7650)      | Vesterhavsgade 39    | 6990       |   |   |   |   |   |   |   |   |   |
| 17 | Ringkjøbing Landbobank A/S Thorsminde a     | Skole Gade 1         | 6990       |   |   |   |   |   |   |   |   |   |
| 18 | Fjalling-Trans Sparekasse                   | Vestermøllevej 46    | 7620       |   |   |   |   |   |   |   |   |   |
| 19 | Nordea Bank Danmark A/S                     | Søndergade 32        | 7673       |   |   |   |   |   |   |   |   |   |
| 20 | Vestjysk Bank A/S Harboøre afd (7737)       | Søndergade 28        | 7673       |   |   |   |   |   |   |   |   |   |
| 21 | Nørre Nebel Sparekasse Nymdegab Afd         | Vesterhavsgade 294   | 6830       |   |   |   |   |   |   |   |   |   |
| 22 | Vestjysk Bank A/S Bøvlingsbjerg afd. (7730) | Tangsgade 23         | 7650       |   |   |   |   |   |   |   |   |   |
| 23 | Stadil Sogns Spare- Og Laanekasse Stadil    | Bjergårdvej 12       | 6900       |   |   |   |   |   |   |   |   |   |
| 24 | Vestjysk Bank A/S Rømme afd                 | Strøggade 41         | 7620       |   |   |   |   |   |   |   |   |   |
| 25 | Nees Spare- og Lånekasse                    | Skalstrupvej 101     | 7570       |   |   |   |   |   |   |   |   |   |
| 26 | Nordea Bank Danmark A/S                     | Hæmegade 32          | 7680       |   |   |   |   |   |   |   |   |   |
| 27 | Vestjysk Bank A/S Thybørene afd (7735)      | Bredgade 2           | 7680       |   |   |   |   |   |   |   |   |   |
| 28 | Nordea Bank Danmark A/S                     | Tonnet 8             | 8950       |   |   |   |   |   |   |   |   |   |
| 29 | Aktieselskabet Ringkjøbing Bank             | Tonnet 2             | 8950       |   |   |   |   |   |   |   |   |   |
| 30 | Ringkjøbing Landbobank A/S Østerport afd    | Algade 22            | 6950       |   |   |   |   |   |   |   |   |   |
| 31 | Andelskassen Oksbøl                         | Vestergade 17        | 6840       |   |   |   |   |   |   |   |   |   |
| 32 | Sydbank A/S                                 | Vestergade 5         | 6840       |   |   |   |   |   |   |   |   |   |
| 33 | Nordea Bank Danmark A/S                     | Østergade 1          | 6840       |   |   |   |   |   |   |   |   |   |
| 34 | Sydbank A/S                                 | Bredgade 32          | 6830       |   |   |   |   |   |   |   |   |   |
| 35 | Nørre Nebel Sparekasse                      | Bredgade 46          | 6830       |   |   |   |   |   |   |   |   |   |
| 36 | Sparekassen for Nr. Nebel og Omegn          | Bredgade 46          | 6830       |   |   |   |   |   |   |   |   |   |
| 37 | Andelskassen Egvad                          | Tamvej 135           | 6853       |   |   |   |   |   |   |   |   |   |
| 38 | Nordea Bank Danmark A/S                     | Brogade 60           | 7660       |   |   |   |   |   |   |   |   |   |
| 39 | Nordea Bank Danmark A/S                     | Vestergade 16        | 7620       |   |   |   |   |   |   |   |   |   |

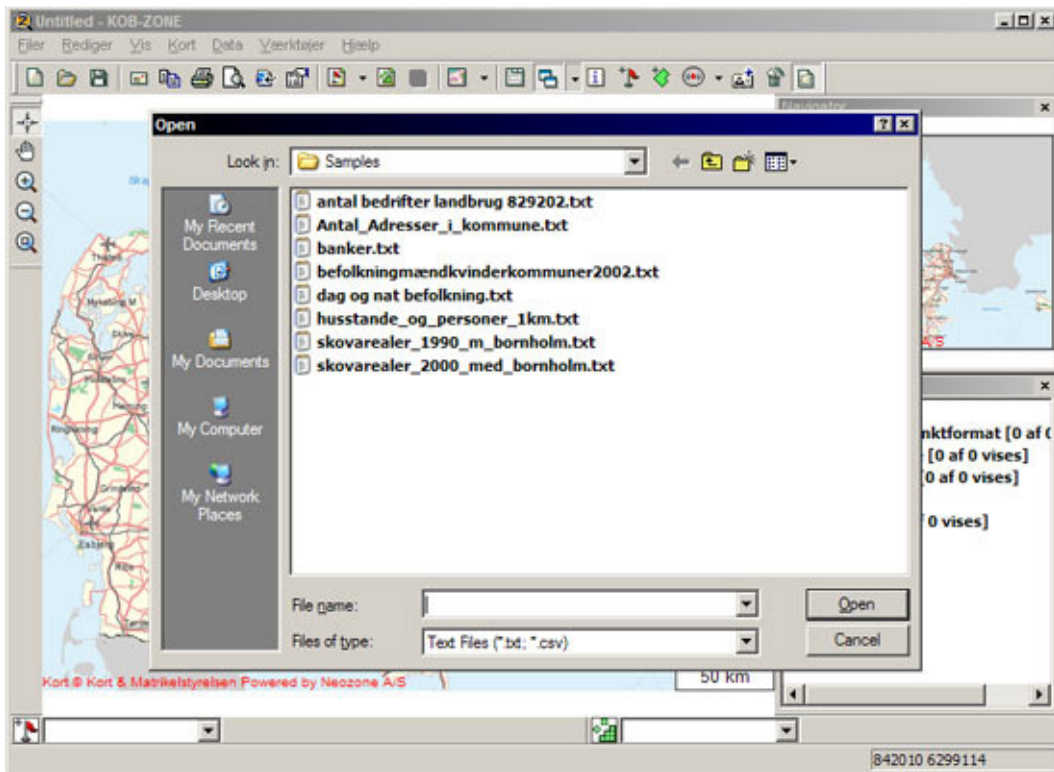
Billede 1: Filen med bankernes adresser vises i Excel.



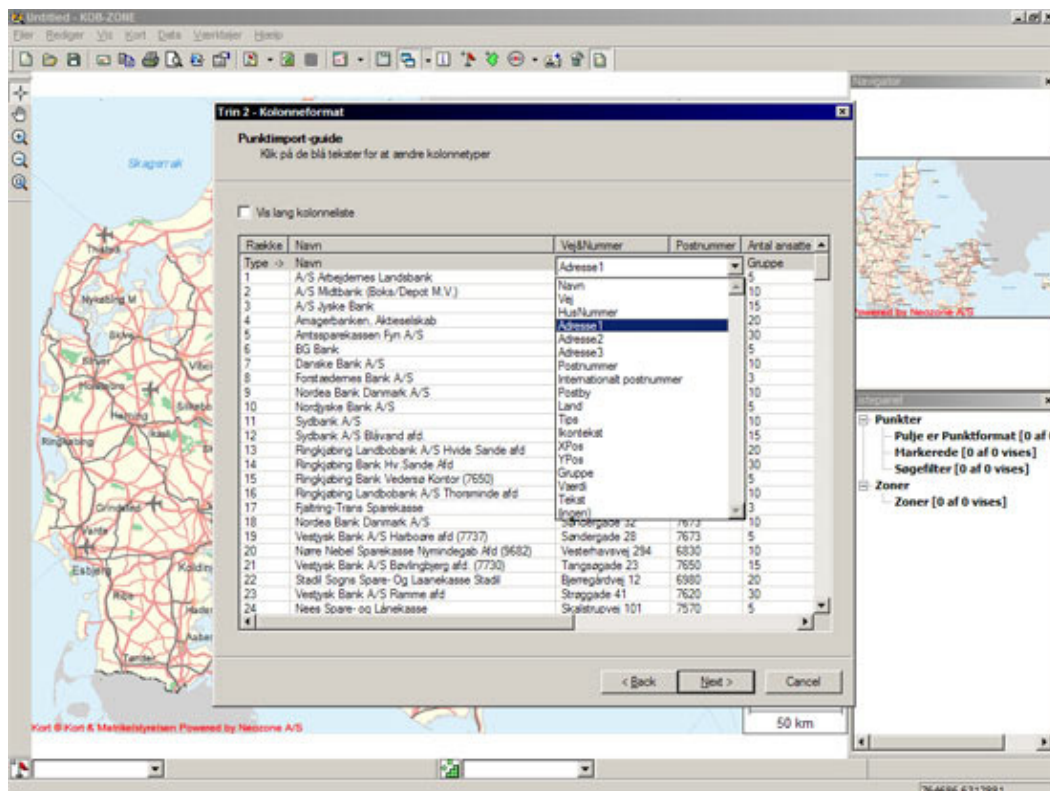
Billede 2: Filen gemmes efter eventuel redigering som en tekstfil.



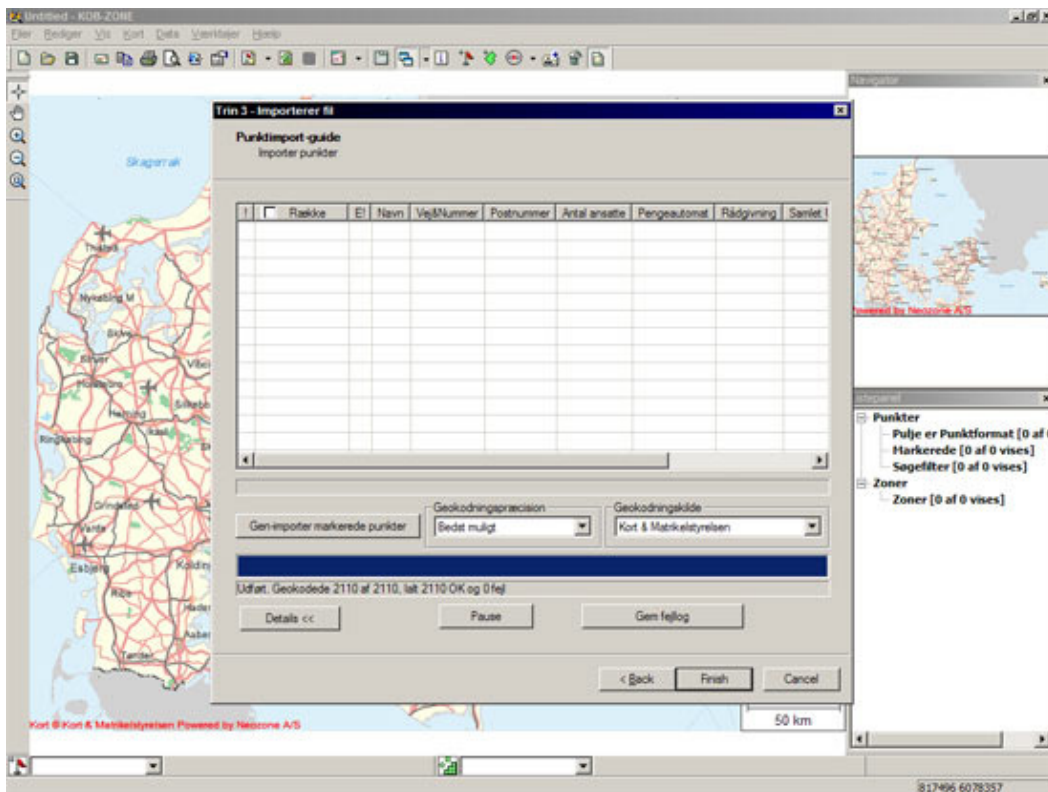
Billede 3: I X-point vælger vi nu ikonet "Importer Punkter" og vi får en dialogboks hvor vi under "gennemse" finder den fil vi anvender i Eksemplet.



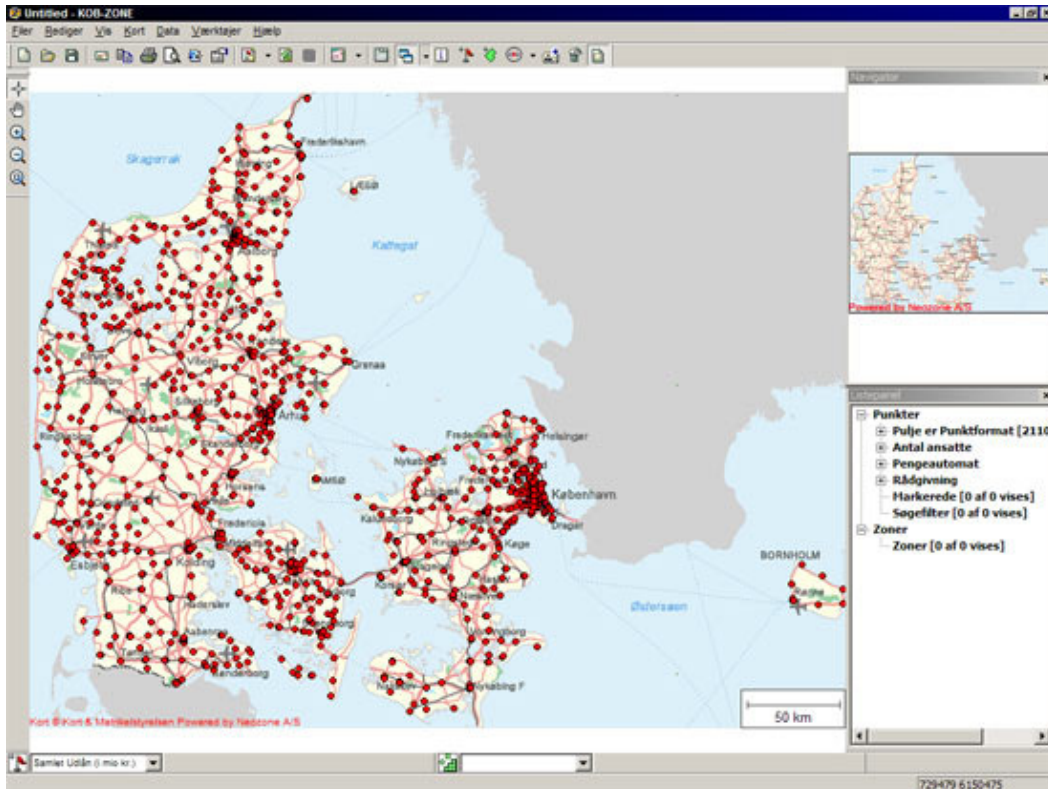
Billede 4: Filen vælges og vi markerer at første række er filhoved. Derefter klikker vi på "Næste".



Billede 5: Vi har nu mulighed for at bearbejde filen til geokodning. Derefter klikkes "Næste" ved endt geokodning klikkes på udfør.



Billede 6: Adresser sendes over nettet og koordinaterne for adresserne findes (geokodes).



Billede 7: Bankernes placering vises på kortet