

Quick guide til import af brikdata

X-Point



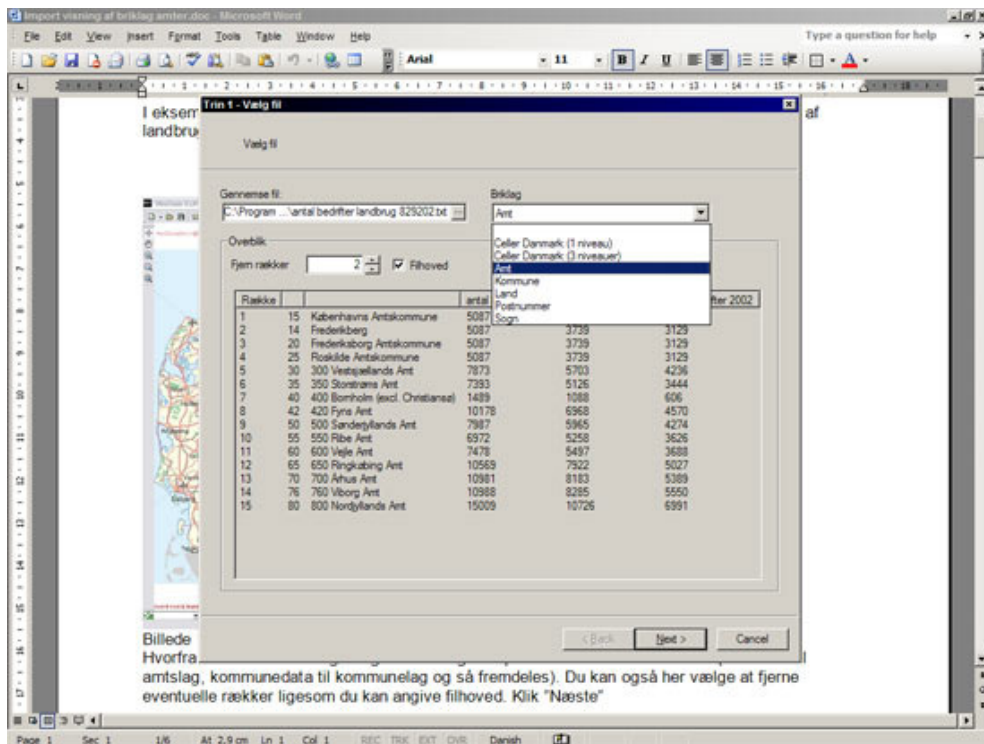
Indhold

1. QUICK START GUIDE TIL IMPORT BRIK DATA - AMTER	3
---	---

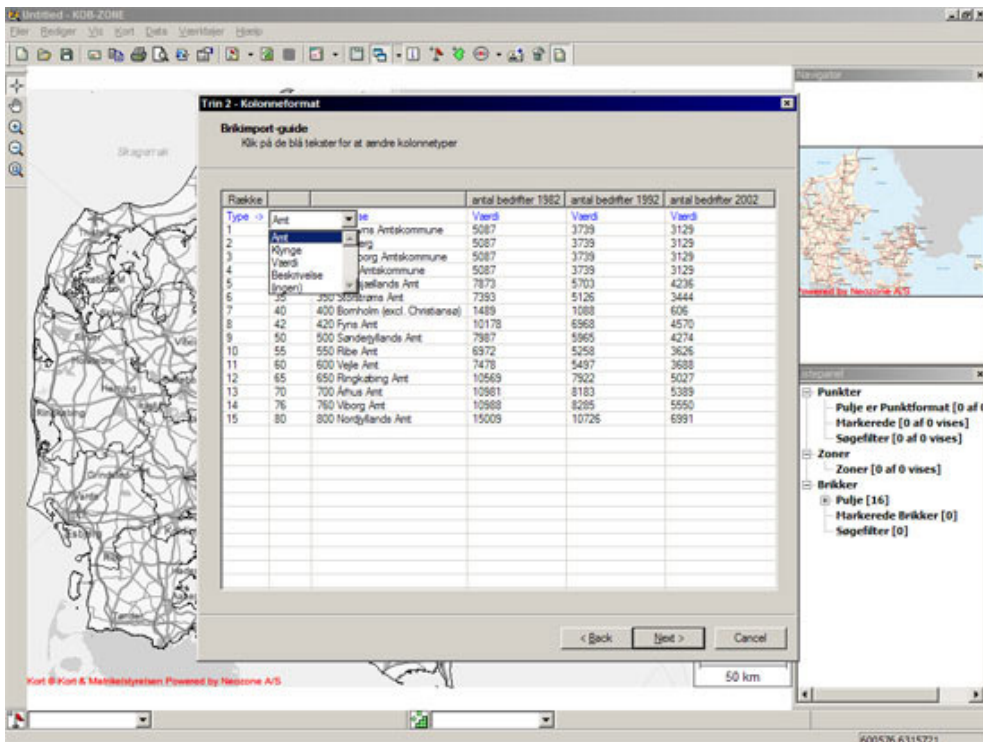
1. QUICK START GUIDE TIL IMPORT BRIK DATA - AMTER

Guiden giver dig et hurtigt overblik over hvorledes du importerer og viser data på f.eks. AMT niveau. Metoden er den samme for postnumre, kommuner, sogne m.v.

I eksemplet arbejder vi med data hentet fra Statistikbanken og vil vise udviklingen i antallet af landbrugsbedrifter over 30 år. Der arbejdes med data for årene 1982, 1992 og 2002.

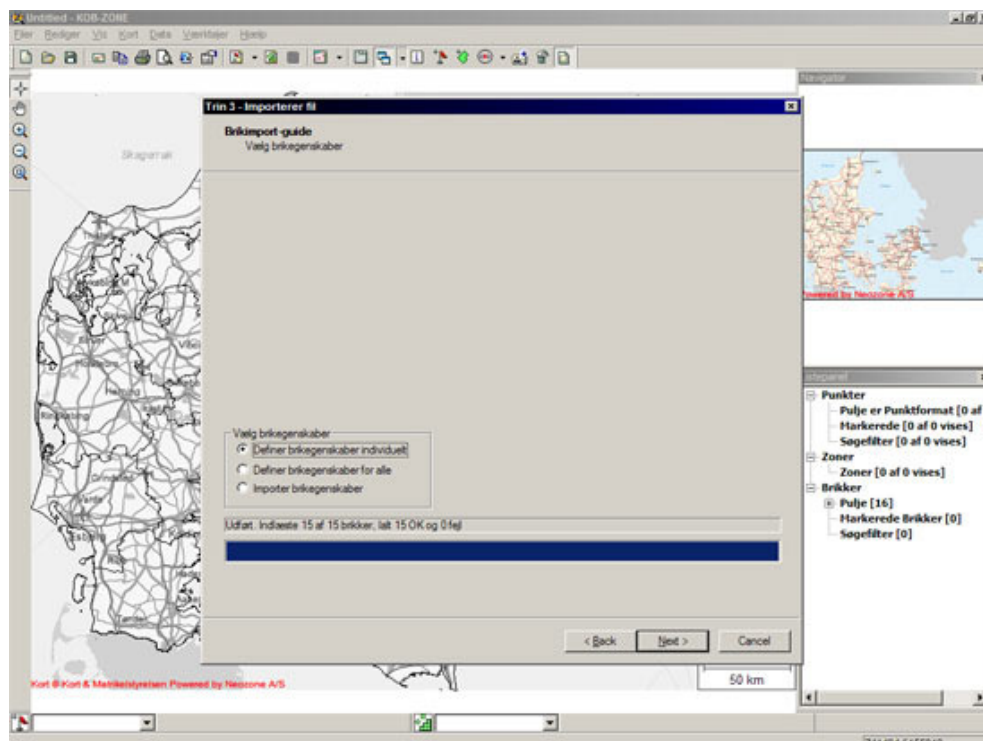


Billede 1: Du vælger ikonet "Importer Brikker" i Værktøjspanelet. Her finder du også filen Hvorfra du vil læse data og vælger et briklag der "passer" til de data du vil vise (amtsdata til amtslag, kommunedata til kommunelag og så fremdeles). Du kan også her vælge at fjerne eventuelle rækker ligesom du kan angive fihoved. Klik "Næste"

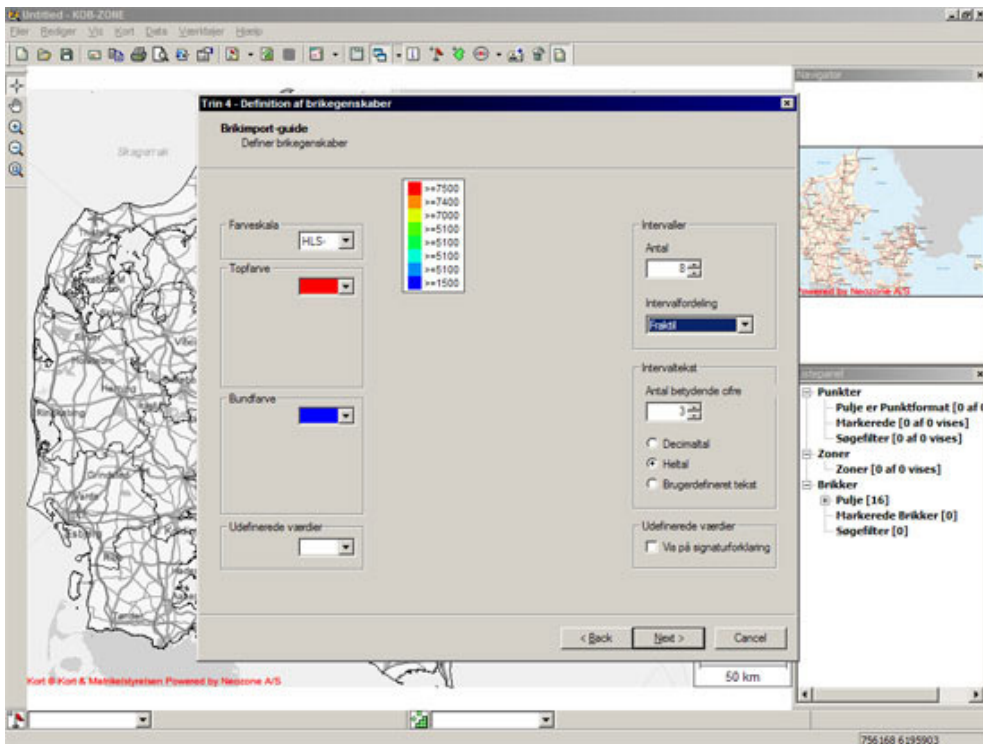


Billede 2: I denne del af brik import guiden skal du angive hvilken kolonne der angiver amtskoden (eller kommunekode, postnummer, sognenummer m.m.) og hvilke talværdier den skal læse. Kolonner der ikke skal læses skal angives med "ingen" som det ses af eksemplet ovenfor.

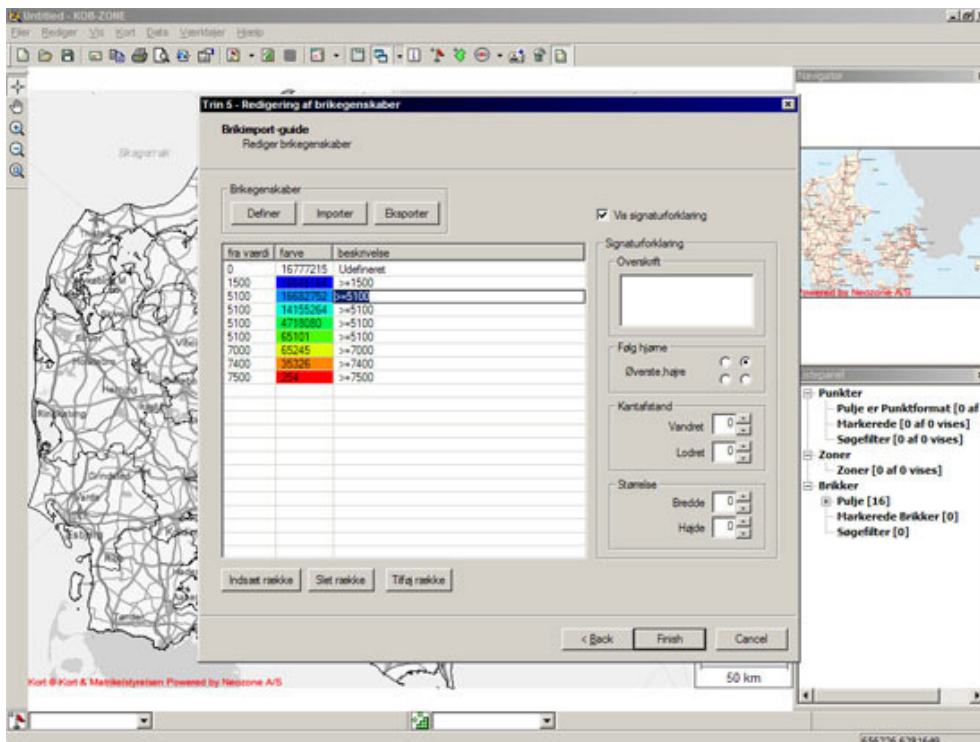
Klik "Næste"



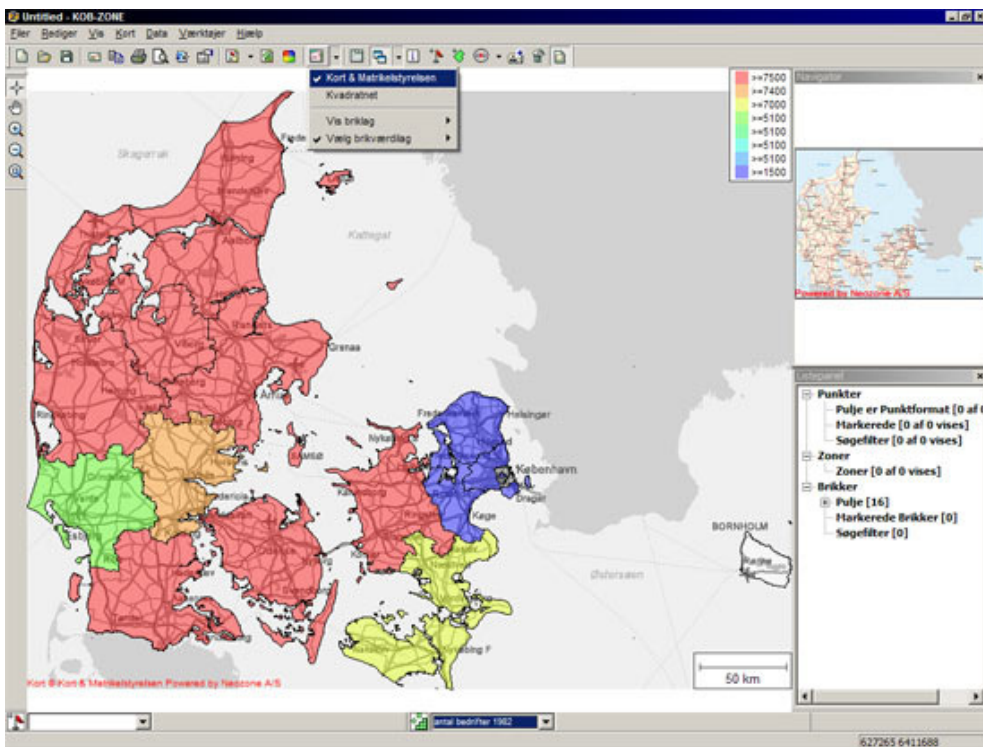
Billede 3: Her har du mulighed for at anvende tidligere definerede farvedefinitioner m.m. til legend m.m. her anvender vi ingen tidligere definerede farve definitioner og klikker "Næste".



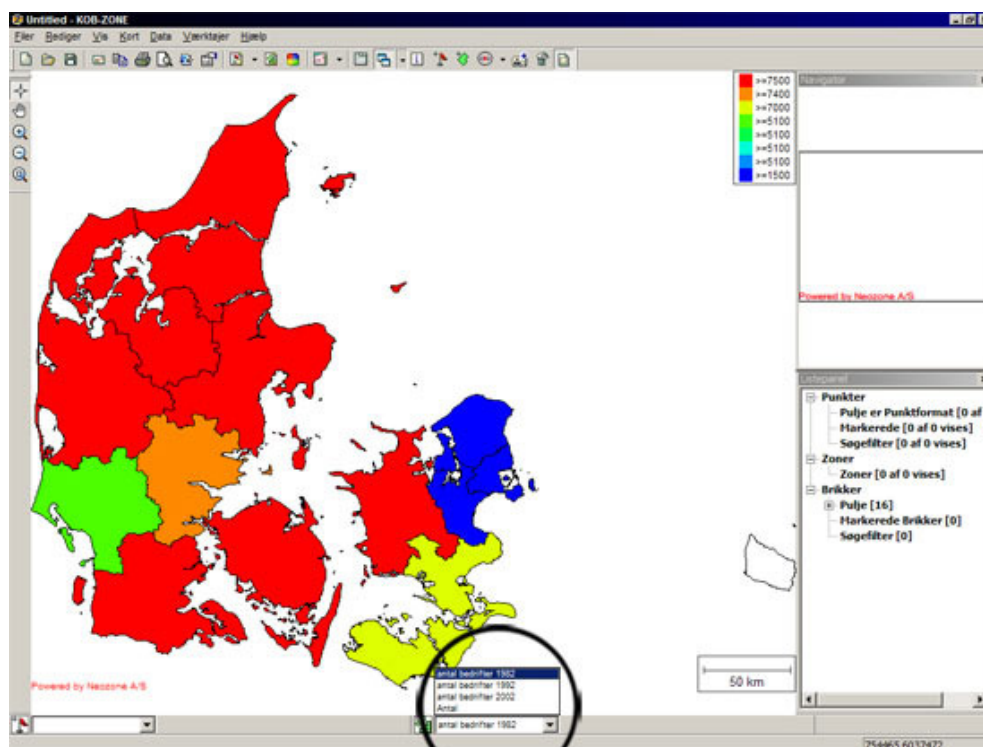
Billede 4: Her vælger vi at bevare 8 tal intervaller og vælger at interval inddelingen skal være fraktiler og klikker "Næste".



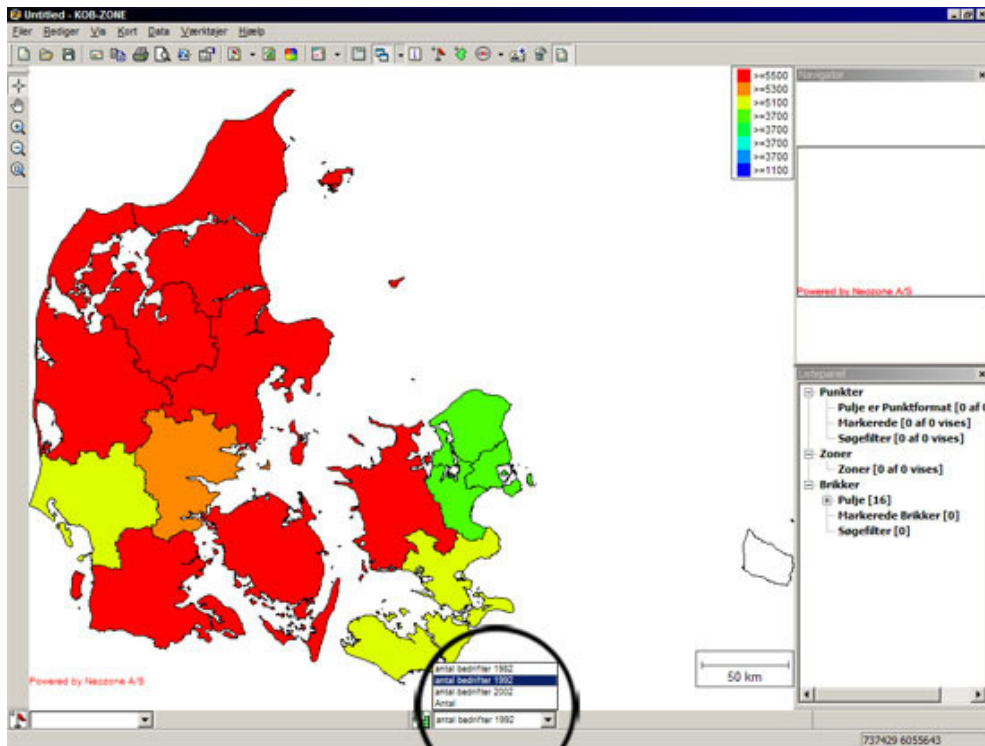
Billede 5: I denne dialog har du mulighed for at lave en overskrift til din legend Ligesom du kan skrive tekster til de enkelte talværdier. Du kan også indsætte rækker og slette. Klik "Næste".



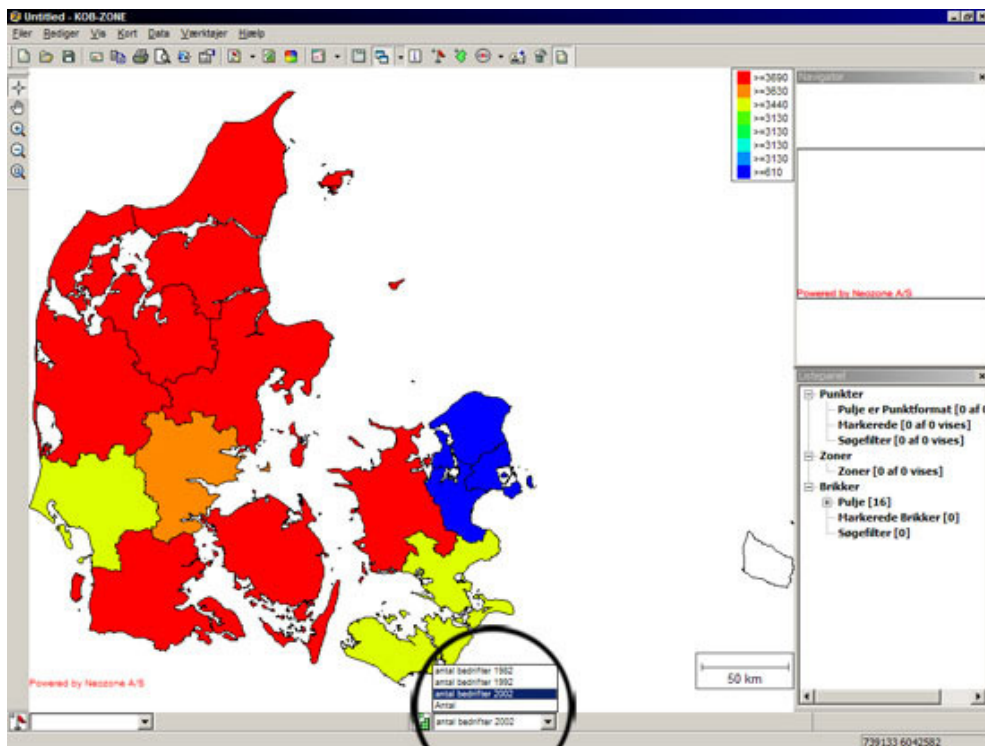
Billede 6: Nu ser du straks en grafisk præsentation på kort over dine data. Ønsker du ikke at have et landkort under dit briklag så kan du få skjule det ved at klikke KMS (Kort & Matrikelstyrelsen) fra som vist.



Billede 7: I "Brik Værdi Meteret" nedenfor kan du vælge mellem visning af værdierne For de 3 år (1982, 1992, 2002). Du kan også efter at have klikket på et af tallene i meteret bruge "hjulet" på musen og så vil du skifte mellem de 3 værdier. Se også billede 8 & 9. Jo mere "blåligt" det bliver jo færre bedrifter.



Billede 8:



Billede 9: