

WEB-DIRECT Brugerguide

Importfunktion i WEB-DIRECT



Indhold

1. Kom godt i gang	3
2. Import	3
2.1 Kundekontrol (udvid)	4
2.2 Krydskontrol (fravælg)	4
2.3 Kombinationskontrol (reducer)	5

1. Kom godt i gang med importfunktionen

Kære WEB-DIRECT bruger

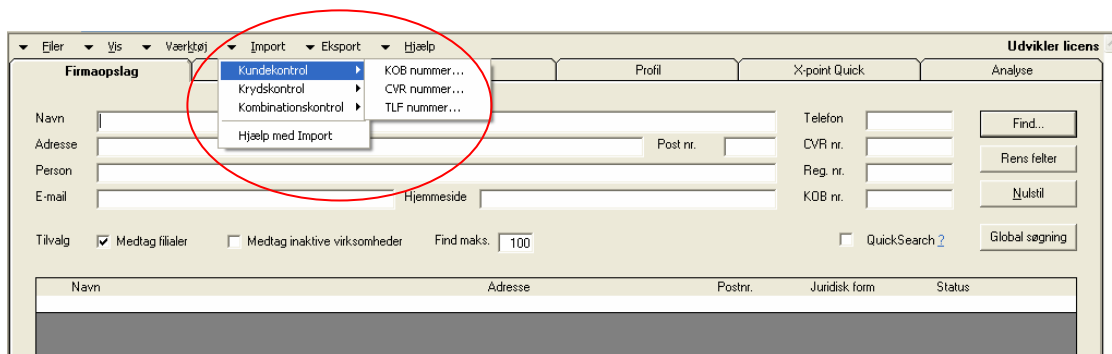
Vi håber, at denne guide vil besvare dine spørgsmål du måtte have til importfunktionen i WEB-DIRECT.

Ønsker du at vide mere om generel brug af WEB-DIRECT kan du hente svar i Brugerguide til WEB-DIRECT.

På vores hjemmeside www.experian.dk/supportwebdirect kan du løbende holde dig opdateret omkring nye funktioner, Tips & Tricks samt læse/hente de seneste vejledninger.

2. Import

Ved hjælp af kundekontrol, krydskontrol eller kombinationskontrol kan du importere dine egne txt-filer I WEB-DIRECT. Det eneste der kræves er, at filen kun indeholder KOB-nr., CVR-nummer eller telefonnumre.



Har du f.eks. en Excel-fil med firmanavn, adresse og telefonnummer kan du kopiere kolonnen med telefonnumrene ind i en ny fil og gemme denne under formatet txt. Herefter er du klar til at påbegynde importen i WEB-DIRECT.

2.1 Kundekontrol (udvid)

Med kundekontrol kan du importere din txt-fil med henblik på at søge videre i denne eller lægge den til et eksisterende markedsudvalg, som illustreret her:



= resultat



2.2 Krydskontrol (fravælg)

Ved hjælp af krydskontrol kan du trække din txt-fil fra et eksisterende markedsudvalg, som illustreret her:



= resultat



2.3 Kombinationskontrol (reducer)

Ved hjælp af kombinationskontrol reducerer du dit resultat til at indeholde sammenfaldet mellem din txt-fil og et eksisterende markedsudvalg, som illustreret her:

