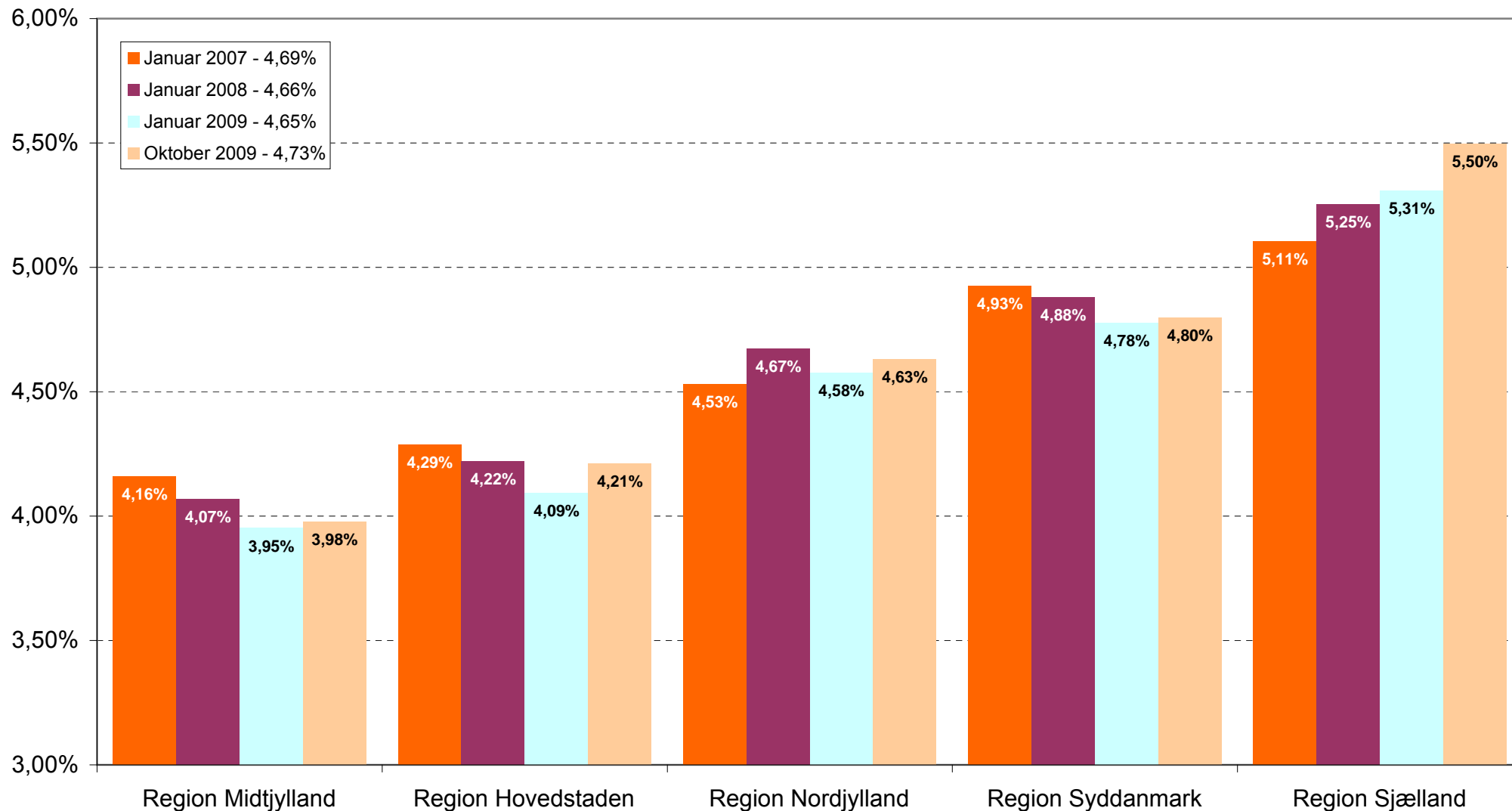


Danmark - Regionsopdelt

Andel af befolkningen der er registreret i RKI registret
Udvikling januar 2007 - oktober 2009

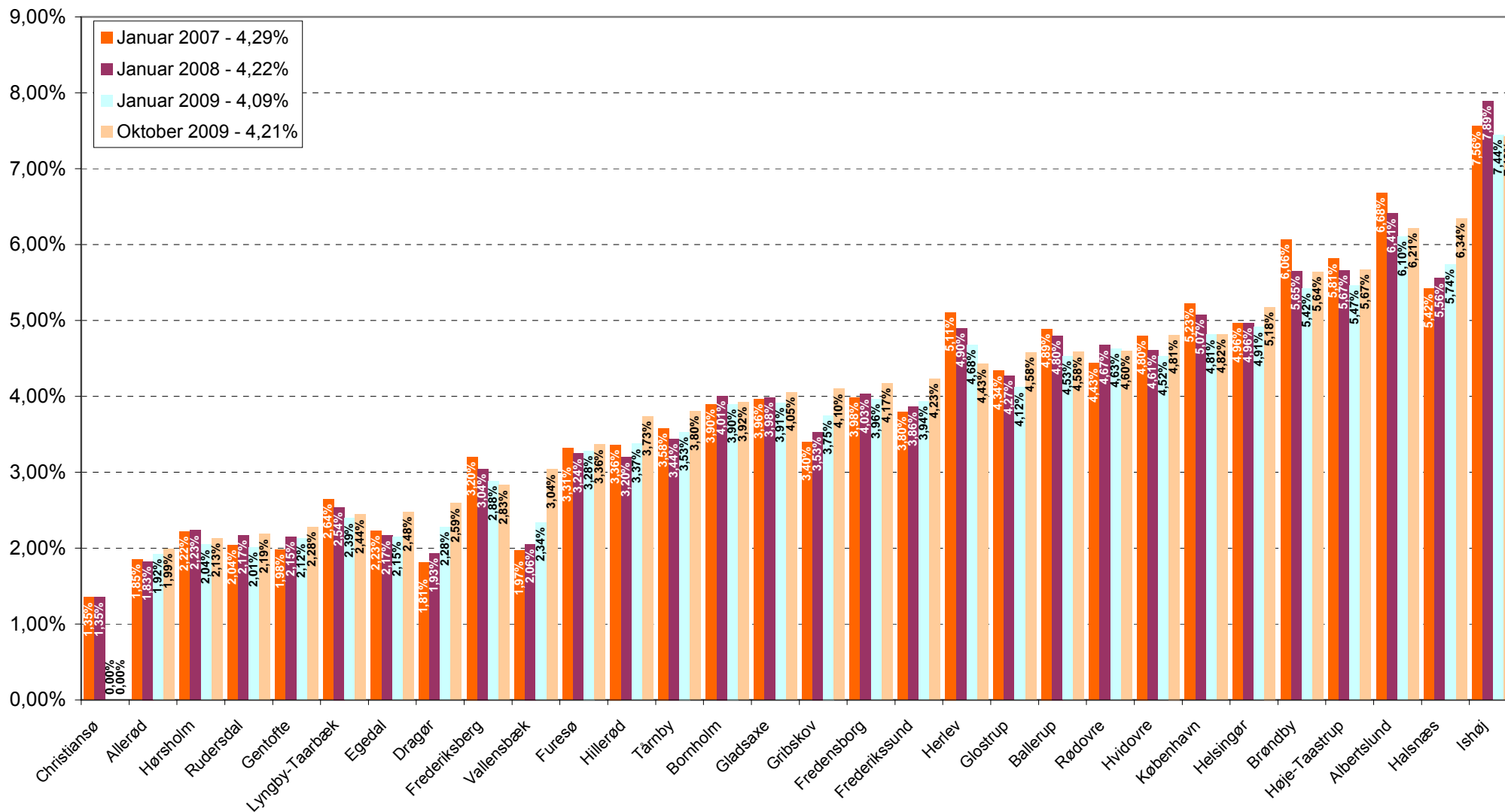


Personer registreret i RKI register med sager opdelt og rangeret efter bopælsregion

Danmark		Januar 2007 - 4,69%				Januar 2008 - 4,66%				Januar 2009 - 4,65%				Oktober 2009 - 4,73%				Jan-09 diffe- rence
		Range- ring	Andel registreret	Sag-snit pr. person	Snit beløb pr. person	Range- ring	Andel registreret	Sag-snit pr. person	Snit beløb pr. person	Range- ring	Andel registreret	Sag-snit pr. person	Snit beløb pr. person	Range- ring	Andel registreret	Sag-snit pr. person	Snit beløb pr. person	
1082	Region Midtjylland	1	4,16%	2,34	kr 37.363	1	4,07%	2,45	kr 35.562	1	3,95%	2,59	kr 36.259	1	3,98%	2,62	kr 40.510	-0,03%
1084	Region Hovedstaden	2	4,29%	2,15	kr 36.705	2	4,22%	2,19	kr 34.840	2	4,09%	2,25	kr 36.934	2	4,21%	2,28	kr 41.134	-0,12%
1081	Region Nordjylland	3	4,53%	2,37	kr 42.145	3	4,67%	2,52	kr 40.109	3	4,58%	2,65	kr 40.403	3	4,63%	2,69	kr 43.120	-0,05%
1083	Region Syddanmark	4	4,93%	2,42	kr 40.722	4	4,88%	2,55	kr 39.040	4	4,78%	2,68	kr 39.089	4	4,80%	2,68	kr 42.514	-0,02%
1085	Region Sjælland	5	5,11%	2,37	kr 42.186	5	5,25%	2,53	kr 40.414	5	5,31%	2,63	kr 40.668	5	5,50%	2,65	kr 44.000	-0,19%
Danmark totalt			4,69%	2,29	kr 39.214		4,66%	2,40	kr 37.464		4,65%	2,51	kr 38.297		4,73%	2,53	kr 41.988	

Region Hovedstaden

Andel af befolkningen der er registreret i RKI registret Udvikling januar 2007 - oktober 2009

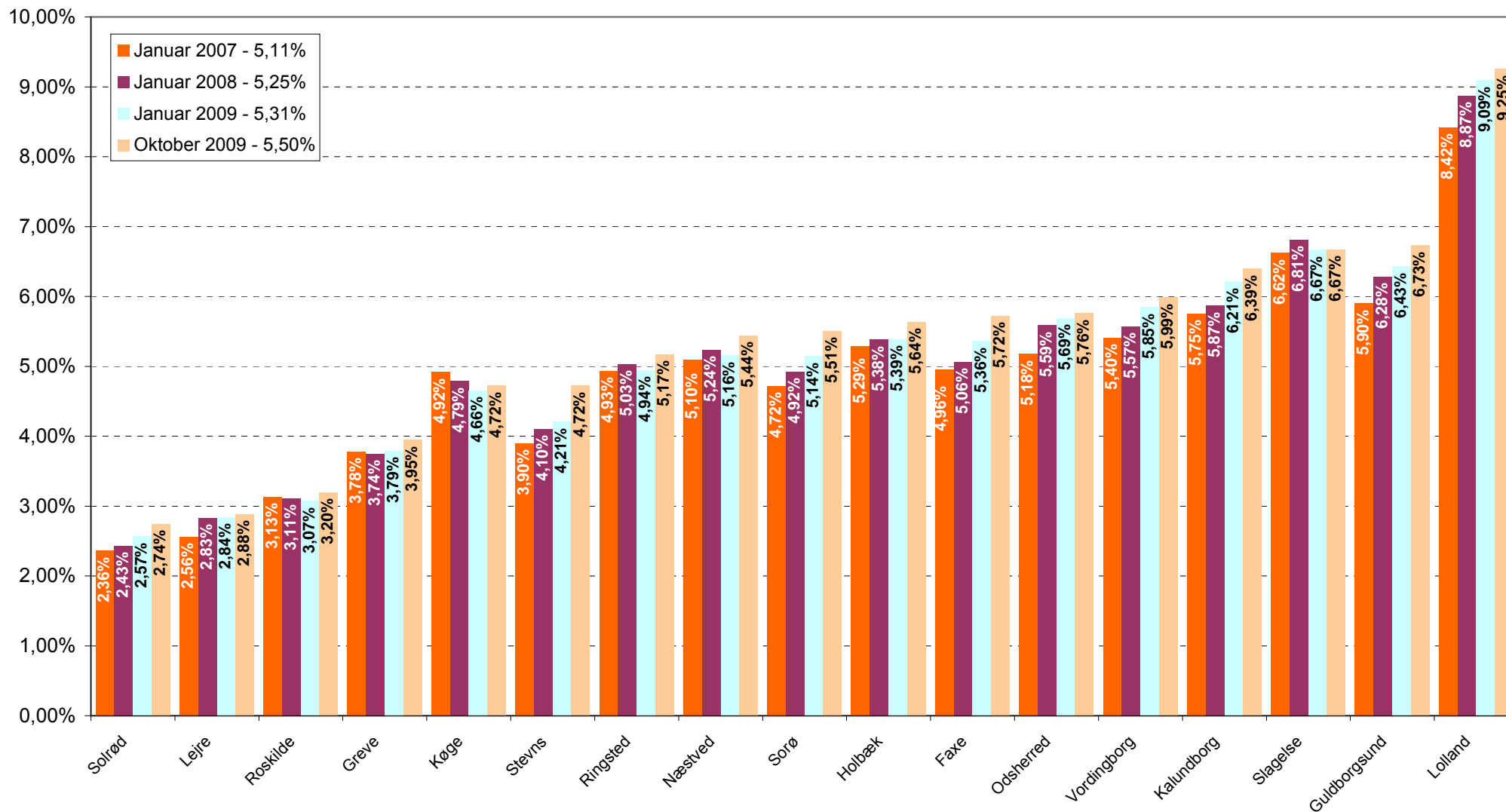


Personer registreret i RKI register med sager opdelt og rangeret efter bopælsregion

Region Hovedstaden	Januar 2007 - 4,29%				Januar 2008 - 4,22%				Januar 2009 - 4,09%				Oktober 2009 - 4,21%				Jan-09 diffe- rence
	Range- ring	Andel registreret	Sag-snit pr. person	Snit beløb pr. person	Range- ring	Andel registreret	Sag-snit pr. person	Snit beløb pr. person	Range- ring	Andel registreret	Sag-snit pr. person	Snit beløb pr. person	Range- ring	Andel registreret	Sag-snit pr. person	Snit beløb pr. person	
411 Christiansø	1	1,35%	1,00	kr 6.748	1	1,35%	1,00	kr 6.748	1	0,00%	0,00	0	1	0,00%	0,00	0	0,00%
201 Allerød	3	1,85%	2,09	kr 44.651	2	1,83%	2,12	kr 38.890	2	1,92%	2,00	47.674	3	1,99%	2,14	52.677	-0,07%
223 Hørsholm	9	2,22%	2,13	kr 72.759	8	2,23%	2,20	kr 70.141	4	2,04%	2,22	71.164	4	2,13%	2,28	73.441	-0,09%
230 Rudersdal	8	2,04%	2,22	kr 63.552	7	2,17%	2,16	kr 60.012	3	2,01%	2,16	61.320	6	2,19%	2,17	67.652	-0,18%
157 Gentofte	7	1,98%	2,04	kr 47.691	5	2,15%	2,01	kr 50.886	6	2,12%	2,07	57.142	7	2,28%	2,10	66.464	-0,15%
173 Lyngby-Taarbæk	13	2,64%	2,07	kr 49.173	12	2,54%	2,09	kr 40.942	10	2,39%	2,11	38.264	8	2,44%	2,20	48.516	-0,05%
240 Egedal	10	2,23%	2,24	kr 42.449	6	2,17%	2,10	kr 40.118	7	2,15%	2,22	41.393	9	2,48%	2,26	49.494	-0,33%
155 Dragør	2	1,81%	1,79	kr 31.014	3	1,93%	1,90	kr 70.814	9	2,28%	2,26	44.203	10	2,59%	2,29	43.140	-0,31%
147 Frederiksberg	18	3,20%	2,01	kr 41.680	16	3,04%	2,02	kr 43.492	16	2,88%	2,03	48.116	13	2,83%	2,05	47.207	0,06%
187 Vallensbæk	6	1,97%	1,92	kr 39.393	4	2,06%	2,20	kr 41.775	11	2,34%	2,42	40.644	16	3,04%	2,49	47.491	-0,70%
190 Furesø	19	3,31%	2,28	kr 49.583	20	3,24%	2,27	kr 44.016	20	3,28%	2,37	41.171	19	3,36%	2,55	51.851	-0,08%
219 Hillerød	21	3,36%	2,24	kr 42.055	19	3,20%	2,25	kr 35.486	22	3,37%	2,31	37.348	26	3,73%	2,35	45.629	-0,36%
185 Tårnby	25	3,58%	2,25	kr 35.336	23	3,44%	2,14	kr 29.396	23	3,53%	2,31	37.117	27	3,80%	2,35	41.349	-0,27%
400 Bornholm	32	3,90%	2,15	kr 34.422	35	4,01%	2,27	kr 29.920	33	3,90%	2,34	37.203	31	3,92%	2,36	41.053	-0,02%
159 Gladsaxe	34	3,96%	2,25	kr 43.159	33	3,98%	2,27	kr 38.934	34	3,91%	2,36	38.805	33	4,05%	2,43	42.345	-0,14%
270 Gribskov	22	3,40%	2,07	kr 45.555	24	3,53%	2,11	kr 40.435	28	3,75%	2,16	38.781	36	4,10%	2,25	40.990	-0,35%
210 Fredensborg	36	3,98%	2,41	kr 41.490	37	4,03%	2,43	kr 38.661	37	3,96%	2,48	43.313	41	4,17%	2,42	39.669	-0,21%
250 Frederikssund	29	3,80%	2,17	kr 46.949	30	3,86%	2,34	kr 45.169	36	3,94%	2,40	43.842	43	4,23%	2,40	38.255	-0,30%
163 Herlev	74	5,11%	2,29	kr 32.249	66	4,90%	2,47	kr 32.133	63	4,68%	2,40	35.050	49	4,43%	2,38	41.163	0,25%
161 Glostrup	45	4,34%	2,33	kr 33.729	47	4,27%	2,33	kr 32.147	43	4,12%	2,41	33.362	55	4,58%	2,45	34.006	-0,46%
151 Ballerup	65	4,89%	2,41	kr 36.498	61	4,80%	2,46	kr 34.390	56	4,53%	2,48	36.979	56	4,58%	2,52	42.193	-0,05%
175 Rødovre	52	4,43%	2,27	kr 33.209	57	4,67%	2,39	kr 34.248	61	4,63%	2,40	35.015	57	4,60%	2,43	40.557	0,03%
167 Hvidovre	61	4,80%	2,24	kr 34.644	56	4,61%	2,33	kr 32.190	53	4,52%	2,40	32.437	63	4,81%	2,39	49.909	-0,29%
101 København	80	5,23%	2,04	kr 32.110	75	5,07%	2,08	kr 30.320	67	4,81%	2,14	33.644	64	4,82%	2,16	36.502	-0,01%
217 Helsingør	70	4,96%	2,20	kr 35.596	69	4,96%	2,20	kr 34.981	70	4,91%	2,33	31.664	78	5,18%	2,39	37.823	-0,27%
153 Brøndby	94	6,06%	2,26	kr 33.370	91	5,65%	2,35	kr 31.288	86	5,42%	2,32	31.419	85	5,64%	2,33	37.975	-0,22%
169 Høje-Taastrup	91	5,81%	2,28	kr 34.979	92	5,67%	2,34	kr 33.950	87	5,47%	2,45	36.312	86	5,67%	2,44	40.950	-0,20%
165 Albertslund	97	6,68%	2,14	kr 32.698	96	6,41%	2,16	kr 27.684	94	6,10%	2,19	28.300	93	6,21%	2,25	32.241	-0,11%
260 Halsnæs	88	5,42%	2,27	kr 35.092	87	5,56%	2,34	kr 34.286	91	5,74%	2,47	33.541	94	6,34%	2,52	36.815	-0,61%
183 Ishøj	98	7,56%	2,25	kr 37.319	98	7,89%	2,27	kr 35.333	98	7,44%	2,44	37.183	98	7,42%	2,43	42.850	0,03%
1084 Region Hovedstaden	40,3	4,29%	2,15	kr 36.705	39,3	4,22%	2,19	kr 34.840	39,0	4,09%	2,25	kr 36.934	40,4	4,21%	2,28	kr 41.134	

Region Sjælland

Andel af befolkningen der er registreret i RKI registret
Udvikling januar 2007 - oktober 2009

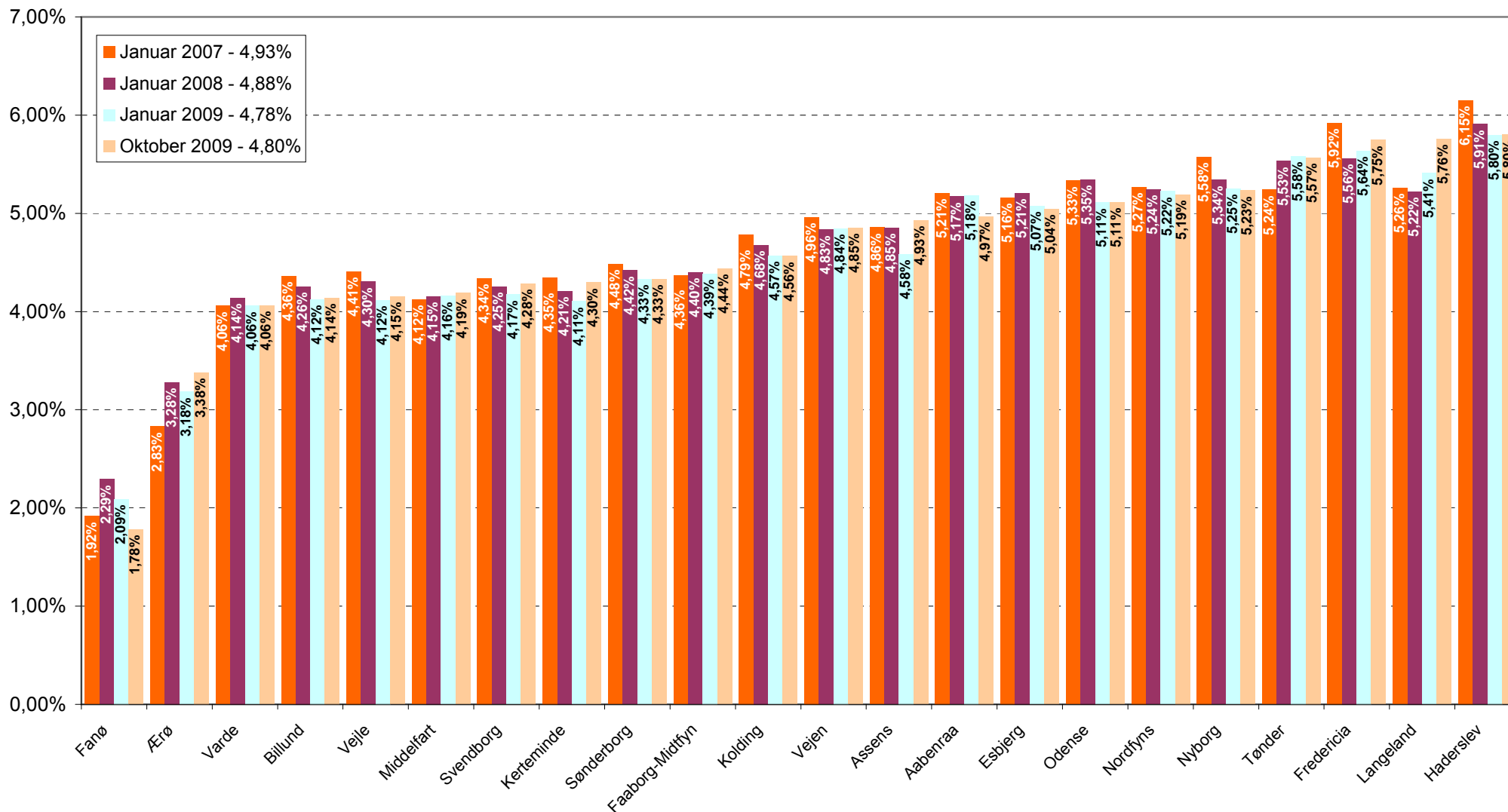


Personer registreret i RKI register med sager opdelt og rangeret efter bopælsregion

Region Sjælland	Januar 2007 - 5,11%				Januar 2008 - 5,25%				Januar 2009 - 5,31%				Oktober 2009 - 5,50%				Jan-09 diffe- rence
	Range- ring	Andel registreret	Sag-snit pr. person	Snit beløb pr. person	Range- ring	Andel registreret	Sag-snit pr. person	Snit beløb pr. person	Range- ring	Andel registreret	Sag-snit pr. person	Snit beløb pr. person	Range- ring	Andel registreret	Sag-snit pr. person	Snit beløb pr. person	
269 Solrød	11	2,36%	1,99	kr 63.686	11	2,43%	2,13	kr 62.657	12	2,57%	2,34	70.097	11	2,74%	2,27	73.749	-0,17%
350 Lejre	12	2,56%	2,18	kr 51.346	14	2,83%	2,20	kr 48.195	15	2,84%	2,25	44.992	14	2,88%	2,36	45.514	-0,04%
265 Roskilde	17	3,13%	2,14	kr 39.256	17	3,11%	2,28	kr 40.738	17	3,07%	2,35	41.305	18	3,20%	2,28	47.142	-0,13%
253 Greve	28	3,78%	2,21	kr 47.907	27	3,74%	2,37	kr 50.459	30	3,79%	2,34	42.582	32	3,95%	2,26	43.040	-0,16%
259 Køge	66	4,92%	2,34	kr 46.203	60	4,79%	2,47	kr 44.532	62	4,66%	2,52	42.922	60	4,72%	2,50	47.710	-0,07%
336 Stevn	33	3,90%	2,09	kr 41.522	38	4,10%	2,30	kr 38.131	46	4,21%	2,50	43.779	61	4,72%	2,49	49.973	-0,52%
329 Ringsted	67	4,93%	2,36	kr 41.593	72	5,03%	2,43	kr 36.960	73	4,94%	2,48	38.527	77	5,17%	2,59	42.667	-0,23%
370 Næstved	73	5,10%	2,45	kr 40.527	80	5,24%	2,54	kr 38.000	77	5,16%	2,64	37.665	81	5,44%	2,65	39.170	-0,29%
340 Sorø	58	4,72%	2,37	kr 55.633	68	4,92%	2,49	kr 48.386	78	5,14%	2,66	49.759	82	5,51%	2,70	51.969	-0,37%
316 Holbæk	84	5,29%	2,32	kr 44.041	84	5,38%	2,46	kr 36.186	85	5,39%	2,60	37.682	84	5,64%	2,71	42.547	-0,25%
320 Faxe	68	4,96%	2,44	kr 39.544	74	5,06%	2,50	kr 38.754	84	5,36%	2,62	44.715	87	5,72%	2,58	45.358	-0,36%
306 Odsherred	77	5,18%	2,31	kr 36.984	90	5,59%	2,41	kr 34.966	90	5,69%	2,50	36.806	90	5,76%	2,61	40.465	-0,07%
390 Vordingborg	87	5,40%	2,33	kr 41.210	89	5,57%	2,44	kr 38.054	93	5,85%	2,51	34.902	92	5,99%	2,59	38.400	-0,14%
326 Kalundborg	90	5,75%	2,41	kr 41.659	93	5,87%	2,63	kr 42.422	95	6,21%	2,76	41.939	95	6,39%	2,79	44.042	-0,18%
330 Slagelse	96	6,62%	2,46	kr 47.764	97	6,81%	2,65	kr 46.731	97	6,67%	2,76	45.118	96	6,67%	2,74	47.786	0,00%
376 Guldborgsund	92	5,90%	2,37	kr 37.649	95	6,28%	2,55	kr 37.237	96	6,43%	2,69	39.083	97	6,73%	2,70	43.955	-0,30%
360 Lolland	99	8,42%	2,61	kr 33.033	99	8,87%	2,90	kr 33.700	99	9,09%	3,01	35.608	99	9,25%	3,01	39.079	-0,16%
1085 Region Sjælland	62,2	5,11%	2,37	kr 42.186	65,2	5,25%	2,53	kr 40.414	67,6	5,31%	2,63	kr 40.668	69,2	5,50%	2,65	kr 44.000	

Region Syddanmark

Andel af befolkningen der er registreret i RKI registret Udvikling januar 2007 - oktober 2009

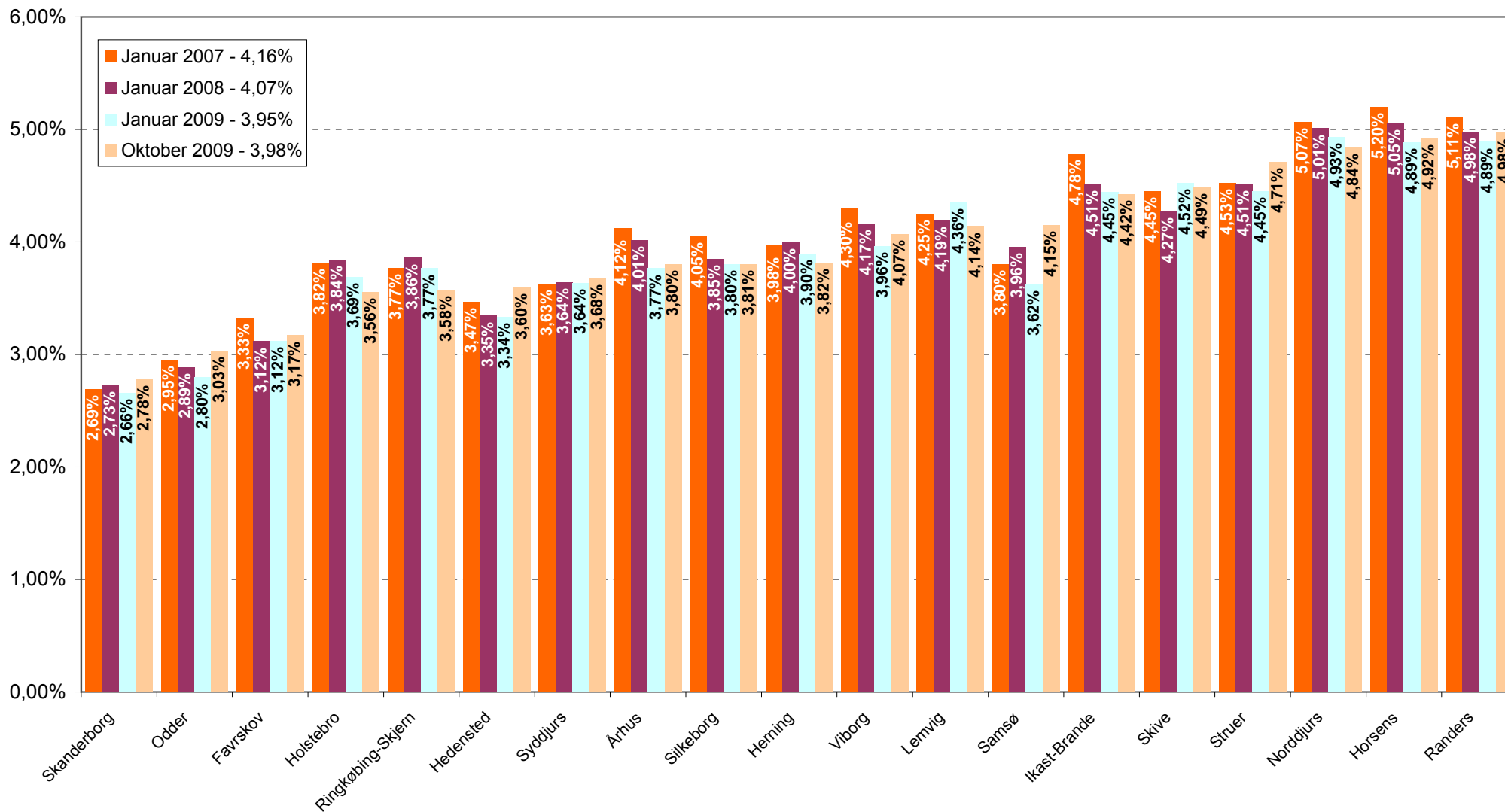


Personer registreret i RKI register med sager opdelt og rangeret efter bopælsregion

Region Syddanmark	Januar 2007 - 4,93%				Januar 2008 - 4,88%				Januar 2009 - 4,78%				Oktober 2009 - 4,80%				Jan-09 diffe- rence
	Range- ring	Andel registreret	Sag-snit pr. person	Snit beløb pr. person	Range- ring	Andel registreret	Sag-snit pr. person	Snit beløb pr. person	Range- ring	Andel registreret	Sag-snit pr. person	Snit beløb pr. person	Range- ring	Andel registreret	Sag-snit pr. person	Snit beløb pr. person	
563 Fanø	4	1,92%	1,60	kr 53.031	9	2,29%	1,64	kr 43.766	5	2,09%	1,63	49.285	2	1,78%	2,11	55.952	0,31%
492 Ærø	15	2,83%	1,78	kr 29.799	21	3,28%	2,03	kr 39.601	19	3,18%	2,35	50.366	20	3,38%	2,29	47.769	-0,20%
573 Varde	38	4,06%	2,34	kr 35.171	39	4,14%	2,54	kr 35.423	39	4,06%	2,82	39.303	34	4,06%	2,69	42.730	0,00%
530 Billund	48	4,36%	2,61	kr 36.769	45	4,26%	2,73	kr 34.177	40	4,12%	2,97	36.402	37	4,14%	2,78	42.474	-0,02%
630 Vejle	50	4,41%	2,42	kr 40.362	48	4,30%	2,44	kr 36.902	42	4,12%	2,60	38.638	40	4,15%	2,57	44.601	-0,03%
410 Middelfart	39	4,12%	2,42	kr 41.869	40	4,15%	2,53	kr 41.192	44	4,16%	2,63	40.186	42	4,19%	2,65	44.984	-0,03%
479 Svendborg	46	4,34%	2,46	kr 45.085	44	4,25%	2,56	kr 42.853	45	4,17%	2,60	41.783	44	4,28%	2,63	47.590	-0,11%
440 Kerteminde	47	4,35%	2,42	kr 44.025	43	4,21%	2,45	kr 39.293	41	4,11%	2,76	42.088	45	4,30%	2,81	52.179	-0,19%
540 Sønderborg	54	4,48%	2,42	kr 37.914	51	4,42%	2,55	kr 36.621	48	4,33%	2,69	40.058	46	4,33%	2,68	43.359	0,00%
430 Faaborg-Midtfyn	49	4,36%	2,47	kr 48.166	49	4,40%	2,57	kr 46.044	50	4,39%	2,63	36.602	50	4,44%	2,65	39.956	-0,05%
621 Kolding	60	4,79%	2,43	kr 43.591	58	4,68%	2,53	kr 41.456	60	4,57%	2,61	37.188	53	4,56%	2,63	39.730	0,00%
575 Vejen	69	4,96%	2,45	kr 48.306	62	4,83%	2,66	kr 41.652	68	4,84%	2,68	39.654	68	4,85%	2,69	44.247	-0,01%
420 Assens	63	4,86%	2,43	kr 39.563	64	4,85%	2,57	kr 39.807	59	4,58%	2,72	37.466	71	4,93%	2,72	40.208	-0,34%
580 Aabenraa	79	5,21%	2,46	kr 42.296	77	5,17%	2,62	kr 40.733	79	5,18%	2,78	40.620	72	4,97%	2,74	42.041	0,21%
561 Esbjerg	76	5,16%	2,33	kr 40.383	78	5,21%	2,42	kr 36.534	75	5,07%	2,59	34.417	74	5,04%	2,65	37.705	0,03%
461 Odense	86	5,33%	2,43	kr 37.193	83	5,35%	2,57	kr 33.775	76	5,11%	2,65	33.351	76	5,11%	2,68	35.481	0,00%
480 Nordfyns	83	5,27%	2,36	kr 42.076	81	5,24%	2,53	kr 43.377	81	5,22%	2,68	39.709	79	5,19%	2,56	42.066	0,03%
450 Nyborg	89	5,58%	2,44	kr 40.372	82	5,34%	2,63	kr 35.455	82	5,25%	2,74	40.735	80	5,23%	2,75	43.378	0,02%
550 Tønder	81	5,24%	2,65	kr 43.061	86	5,53%	2,87	kr 42.869	88	5,58%	2,94	47.387	83	5,57%	2,91	49.684	0,01%
607 Fredericia	93	5,92%	2,37	kr 36.341	88	5,56%	2,52	kr 46.855	89	5,64%	2,65	51.849	88	5,75%	2,70	56.791	-0,11%
482 Langeland	82	5,26%	2,22	kr 32.835	79	5,22%	2,43	kr 33.516	83	5,41%	2,48	33.475	89	5,76%	2,54	39.759	-0,35%
510 Haderslev	95	6,15%	2,49	kr 45.492	94	5,91%	2,65	kr 45.556	92	5,80%	2,78	47.311	91	5,80%	2,79	48.730	0,00%
1083 Region Syddanmark	61,2	4,93%	2,42	kr 40.722	60,0	4,88%	2,55	kr 39.040	59,3	4,78%	2,68	kr 39.089	58,4	4,80%	2,68	kr 42.514	

Region Midtjylland

Andel af befolkningen der er registreret i RKI registret Udvikling januar 2007 - oktober 2009

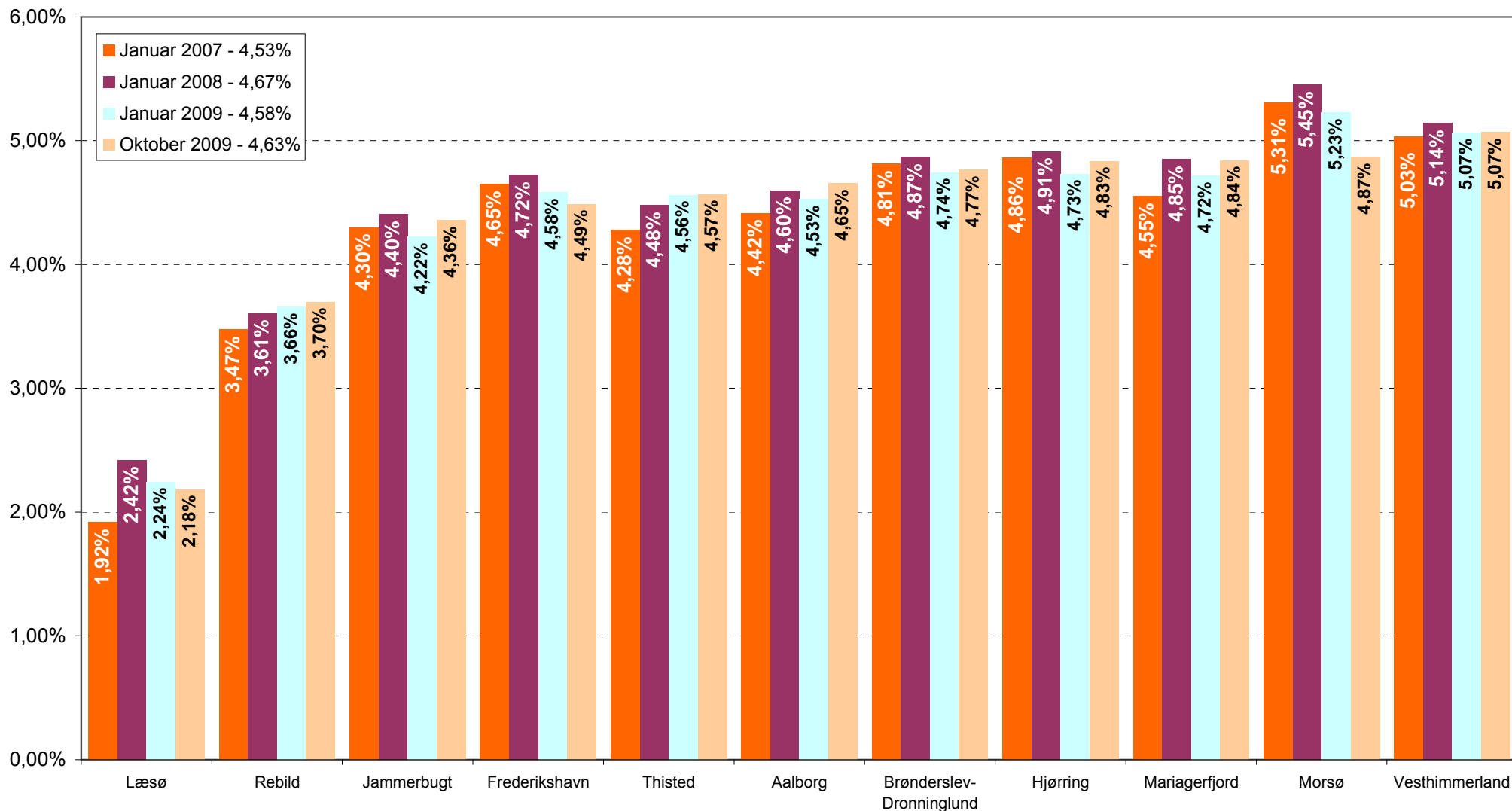


Personer registreret i RKI register med sager opdelt og rangeret efter bopælsregion

Region Midtjylland	Januar 2007 - 4,16%				Januar 2008 - 4,07%				Januar 2009 - 3,95%				Oktober 2009 - 3,98%				Jan-09 diffe- rence
	Range- ring	Andel registreret	Sag-snit pr. person	Snit beløb pr. person	Range- ring	Andel registreret	Sag-snit pr. person	Snit beløb pr. person	Range- ring	Andel registreret	Sag-snit pr. person	Snit beløb pr. person	Range- ring	Andel registreret	Sag-snit pr. person	Snit beløb pr. person	
746 Skanderborg	14	2,69%	2,43	kr 41.607	13	2,73%	2,45	kr 37.850	13	2,66%	2,47	kr 39.309	12	2,78%	2,54	kr 44.539	-0,12%
727 Odder	16	2,95%	2,10	kr 36.873	15	2,89%	2,24	kr 36.849	14	2,80%	2,37	kr 39.940	15	3,03%	2,38	kr 32.681	-0,24%
710 Favrskov	20	3,33%	2,38	kr 36.789	18	3,12%	2,57	kr 36.390	18	3,12%	2,54	kr 37.281	17	3,17%	2,69	kr 37.677	-0,05%
661 Holstebro	31	3,82%	2,32	kr 42.981	28	3,84%	2,40	kr 39.837	27	3,69%	2,53	kr 35.294	21	3,56%	2,66	kr 40.997	0,13%
760 Ringkøbing-Skjern	27	3,77%	2,50	kr 38.637	31	3,86%	2,56	kr 34.777	29	3,77%	2,67	kr 36.398	22	3,58%	2,73	kr 42.754	0,19%
766 Hedensted	23	3,47%	2,38	kr 42.471	22	3,35%	2,47	kr 43.748	21	3,34%	2,46	kr 45.857	23	3,60%	2,70	kr 51.462	-0,26%
706 Syddjurs	26	3,63%	2,31	kr 38.347	26	3,64%	2,46	kr 37.103	25	3,64%	2,74	kr 36.616	24	3,68%	2,81	kr 40.550	-0,04%
751 Århus	40	4,12%	2,20	kr 32.480	36	4,01%	2,31	kr 30.922	32	3,77%	2,38	kr 30.937	28	3,80%	2,37	kr 34.709	-0,04%
740 Silkeborg	37	4,05%	2,41	kr 39.693	29	3,85%	2,46	kr 37.224	31	3,80%	2,68	kr 37.345	29	3,81%	2,77	kr 40.821	0,00%
657 Herning	35	3,98%	2,36	kr 41.011	34	4,00%	2,50	kr 40.864	35	3,90%	2,60	kr 40.803	30	3,82%	2,58	kr 40.525	0,08%
791 Viborg	44	4,30%	2,44	kr 39.370	41	4,17%	2,53	kr 39.930	38	3,96%	2,80	kr 45.840	35	4,07%	2,76	kr 48.056	-0,11%
665 Lemvig	41	4,25%	2,25	kr 41.464	42	4,19%	2,49	kr 41.456	49	4,36%	2,71	kr 42.556	38	4,14%	2,64	kr 80.893	0,21%
741 Samsø	30	3,80%	2,17	kr 38.360	32	3,96%	2,27	kr 41.144	24	3,62%	2,46	kr 33.805	39	4,15%	2,40	kr 35.212	-0,53%
756 Ikast-Brande	59	4,78%	2,51	kr 35.805	54	4,51%	2,49	kr 32.329	52	4,45%	2,58	kr 32.525	48	4,42%	2,60	kr 35.821	0,02%
779 Skive	53	4,45%	2,47	kr 34.545	46	4,27%	2,62	kr 35.107	54	4,52%	2,81	kr 40.341	52	4,49%	2,82	kr 44.349	0,03%
671 Struer	55	4,53%	2,32	kr 48.685	53	4,51%	2,53	kr 46.896	51	4,45%	2,76	kr 40.828	59	4,71%	2,87	kr 55.717	-0,26%
707 Norddjurs	72	5,07%	2,40	kr 41.551	71	5,01%	2,49	kr 35.236	71	4,93%	2,65	kr 35.412	66	4,84%	2,77	kr 40.299	0,10%
615 Horsens	78	5,20%	2,41	kr 36.510	73	5,05%	2,48	kr 33.613	72	4,89%	2,66	kr 34.188	70	4,92%	2,56	kr 35.376	-0,03%
730 Randers	75	5,11%	2,33	kr 36.006	70	4,98%	2,48	kr 32.950	69	4,89%	2,74	kr 33.194	73	4,98%	2,73	kr 38.131	-0,09%
1082 Region Midtjylland	40,8	4,16%	2,34	kr 37.363	38,6	4,07%	2,45	kr 35.562	38,2	3,95%	2,59	kr 36.259	36,9	3,98%	2,62	kr 40.510	

Region Nordjylland

Andel af befolkningen der er registreret i RKI registret
Udvikling januar 2007 - oktober 2009



Personer registreret i RKI register med sager opdelt og rangeret efter bopælsregion

Region Nordjylland	Januar 2007 - 4,53%				Januar 2008 - 4,67%				Januar 2009 - 4,58%				Oktober 2009 - 4,63%				Jan-09 diffe- rence
	Range- ring	Andel registreret	Sag-snit pr. person	Snit beløb pr. person	Range- ring	Andel registreret	Sag-snit pr. person	Snit beløb pr. person	Range- ring	Andel registreret	Sag-snit pr. person	Snit beløb pr. person	Range- ring	Andel registreret	Sag-snit pr. person	Snit beløb pr. person	
825 Læsø	5	1,92%	2,00	kr 37.798	10	2,42%	1,59	kr 40.038	8	2,24%	1,92	39.039	5	2,18%	2,08	42.209	0,06%
840 Rebild	24	3,47%	2,21	kr 50.752	25	3,61%	2,30	kr 40.583	26	3,66%	2,42	46.636	25	3,70%	2,59	43.047	-0,04%
849 Jammerbugt	43	4,30%	2,35	kr 45.897	50	4,40%	2,44	kr 43.481	47	4,22%	2,59	46.896	47	4,36%	2,53	47.512	-0,13%
813 Frederikshavn	57	4,65%	2,40	kr 50.309	59	4,72%	2,50	kr 47.181	57	4,58%	2,59	45.427	51	4,49%	2,64	43.022	0,09%
787 Thisted	42	4,28%	2,42	kr 46.939	52	4,48%	2,57	kr 43.647	58	4,56%	2,74	47.254	54	4,57%	2,71	48.597	-0,01%
851 Aalborg	51	4,42%	2,28	kr 37.728	55	4,60%	2,45	kr 38.144	55	4,53%	2,62	37.769	58	4,65%	2,74	43.271	-0,13%
810 Brønderslev-Dronninglund	62	4,81%	2,41	kr 37.913	65	4,87%	2,56	kr 41.628	66	4,74%	2,71	43.937	62	4,77%	2,75	42.841	-0,02%
860 Hjørring	64	4,86%	2,36	kr 41.726	67	4,91%	2,50	kr 37.669	65	4,73%	2,70	37.198	65	4,83%	2,64	41.469	-0,10%
846 Mariagerfjord	56	4,55%	2,49	kr 42.963	63	4,85%	2,71	kr 38.872	64	4,72%	2,72	36.816	67	4,84%	2,70	41.957	-0,12%
773 Morsø	85	5,31%	2,61	kr 35.410	85	5,45%	2,78	kr 33.234	80	5,23%	2,80	34.031	69	4,87%	2,79	38.678	0,36%
820 Vesthimmerland	71	5,03%	2,45	kr 45.319	76	5,14%	2,64	kr 39.882	74	5,07%	2,73	38.916	75	5,07%	2,69	39.625	0,00%
1081 Region Nordjylland	50,9	4,53%	2,37	kr 42.145	55,2	4,67%	2,52	kr 40.109	54,5	4,58%	2,65	kr 40.403	52,5	4,63%	2,69	kr 43.120	

Personer registreret i RKI register med sager opdelt og rangeret efter bopælskommune

Danmark		Januar 2007				Januar 2008				Januar 2009				Oktober 2009				Jan-09 diffe- rence
Kode	Kommune	Range- ring	Andel registreret	Sag-snit pr. person	Snit beløb pr. person	Range- ring	Andel registreret	Sag-snit pr. person	Snit beløb pr. person	Range- ring	Andel registreret	Sag-snit pr. person	Snit beløb pr. person	Range- ring	Andel registreret	Sag-snit pr. person	Snit beløb pr. person	
411	Christiansø	1	1,35%	1,00	kr 6.748	1	1,35%	1,00	kr 6.748	1	0,00%	0,00	0	1	0,00%	0,00	0	0,00%
563	Fanø	4	1,92%	1,60	kr 53.031	9	2,29%	1,64	kr 43.766	5	2,09%	1,63	49.285	2	1,78%	2,11	55.952	0,31%
201	Allerød	3	1,85%	2,09	kr 44.651	2	1,83%	2,12	kr 38.890	2	1,92%	2,00	47.674	3	1,99%	2,14	52.677	-0,07%
223	Hørsholm	9	2,22%	2,13	kr 72.759	8	2,23%	2,20	kr 70.141	4	2,04%	2,22	71.164	4	2,13%	2,28	73.441	-0,09%
825	Læsø	5	1,92%	2,00	kr 37.798	10	2,42%	1,59	kr 40.038	8	2,24%	1,92	39.039	5	2,18%	2,08	42.209	0,06%
230	Rudersdal	8	2,04%	2,22	kr 63.552	7	2,17%	2,16	kr 60.012	3	2,01%	2,16	61.320	6	2,19%	2,17	67.652	-0,18%
157	Gentofte	7	1,98%	2,04	kr 47.691	5	2,15%	2,01	kr 50.886	6	2,12%	2,07	57.142	7	2,28%	2,10	66.464	-0,15%
173	Lyngby-Taarbæk	13	2,64%	2,07	kr 49.173	12	2,54%	2,09	kr 40.942	10	2,39%	2,11	38.264	8	2,44%	2,20	48.516	-0,05%
240	Egedal	10	2,23%	2,24	kr 42.449	6	2,17%	2,10	kr 40.118	7	2,15%	2,22	41.393	9	2,48%	2,26	49.494	-0,33%
155	Dragør	2	1,81%	1,79	kr 31.014	3	1,93%	1,90	kr 70.814	9	2,28%	2,26	44.203	10	2,59%	2,29	43.140	-0,31%
269	Solrød	11	2,36%	1,99	kr 63.686	11	2,43%	2,13	kr 62.657	12	2,57%	2,34	70.097	11	2,74%	2,27	73.749	-0,17%
746	Skanderborg	14	2,69%	2,43	kr 41.607	13	2,73%	2,45	kr 37.850	13	2,66%	2,47	39.309	12	2,78%	2,54	44.539	-0,12%
147	Frederiksberg	18	3,20%	2,01	kr 41.680	16	3,04%	2,02	kr 43.492	16	2,88%	2,03	48.116	13	2,83%	2,05	47.207	0,06%
350	Lejre	12	2,56%	2,18	kr 51.346	14	2,83%	2,20	kr 48.195	15	2,84%	2,25	44.992	14	2,88%	2,36	45.514	-0,04%
727	Odder	16	2,95%	2,10	kr 36.873	15	2,89%	2,24	kr 36.849	14	2,80%	2,37	39.940	15	3,03%	2,38	32.681	-0,24%
187	Vallensbæk	6	1,97%	1,92	kr 39.393	4	2,06%	2,20	kr 41.775	11	2,34%	2,42	40.644	16	3,04%	2,49	47.491	-0,70%
710	Favrskov	20	3,33%	2,38	kr 36.789	18	3,12%	2,57	kr 36.390	18	3,12%	2,54	37.281	17	3,17%	2,69	37.677	-0,05%
265	Roskilde	17	3,13%	2,14	kr 39.256	17	3,11%	2,28	kr 40.738	17	3,07%	2,35	41.305	18	3,20%	2,28	47.142	-0,13%
190	Furesø	19	3,31%	2,28	kr 49.583	20	3,24%	2,27	kr 44.016	20	3,28%	2,37	41.171	19	3,36%	2,55	51.851	-0,08%
492	Ærø	15	2,83%	1,78	kr 29.799	21	3,28%	2,03	kr 39.601	19	3,18%	2,35	50.366	20	3,38%	2,29	47.769	-0,20%
661	Holstebro	31	3,82%	2,32	kr 42.981	28	3,84%	2,40	kr 39.837	27	3,69%	2,53	35.294	21	3,56%	2,66	40.997	0,13%
760	Ringkøbing-Skjern	27	3,77%	2,50	kr 38.637	31	3,86%	2,56	kr 34.777	29	3,77%	2,67	36.398	22	3,58%	2,73	42.754	0,19%
766	Hedensted	23	3,47%	2,38	kr 42.471	22	3,35%	2,47	kr 43.748	21	3,34%	2,46	45.857	23	3,60%	2,70	51.462	-0,26%
706	Syddjurs	26	3,63%	2,31	kr 38.347	26	3,64%	2,46	kr 37.103	25	3,64%	2,74	36.616	24	3,68%	2,81	40.550	-0,04%
840	Rebild	24	3,47%	2,21	kr 50.752	25	3,61%	2,30	kr 40.583	26	3,66%	2,42	46.636	25	3,70%	2,59	43.047	-0,04%
219	Hillerød	21	3,36%	2,24	kr 42.055	19	3,20%	2,25	kr 35.486	22	3,37%	2,31	37.348	26	3,73%	2,35	45.629	-0,36%
185	Tårnby	25	3,58%	2,25	kr 35.336	23	3,44%	2,14	kr 29.396	23	3,53%	2,31	37.117	27	3,80%	2,35	41.349	-0,27%
751	Århus	40	4,12%	2,20	kr 32.480	36	4,01%	2,31	kr 30.922	32	3,77%	2,38	30.937	28	3,80%	2,37	34.709	-0,04%
740	Silkeborg	37	4,05%	2,41	kr 39.693	29	3,85%	2,46	kr 37.224	31	3,80%	2,68	37.345	29	3,81%	2,77	40.821	0,00%
657	Herning	35	3,98%	2,36	kr 41.011	34	4,00%	2,50	kr 40.864	35	3,90%	2,60	40.803	30	3,82%	2,58	40.525	0,08%
400	Bornholm	32	3,90%	2,15	kr 34.422	35	4,01%	2,27	kr 29.920	33	3,90%	2,34	37.203	31	3,92%	2,36	41.053	-0,02%
253	Greve	28	3,78%	2,21	kr 47.907	27	3,74%	2,37	kr 50.459	30	3,79%	2,34	42.582	32	3,95%	2,26	43.040	-0,16%
159	Gladsaxe	34	3,96%	2,25	kr 43.159	33	3,98%	2,27	kr 38.934	34	3,91%	2,36	38.805	33	4,05%	2,43	42.345	-0,14%
573	Varde	38	4,06%	2,34	kr 35.171	39	4,14%	2,54	kr 35.423	39	4,06%	2,82	39.303	34	4,06%	2,69	42.730	0,00%
791	Viborg	44	4,30%	2,44	kr 39.370	41	4,17%	2,53	kr 39.930	38	3,96%	2,80	45.840	35	4,07%	2,76	48.056	-0,11%
270	Gribskov	22	3,40%	2,07	kr 45.555	24	3,53%	2,11	kr 40.435	28	3,75%	2,16	38.781	36	4,10%	2,25	40.990	-0,35%
530	Billund	48	4,36%	2,61	kr 36.769	45	4,26%	2,73	kr 34.177	40	4,12%	2,97	36.402	37	4,14%	2,78	42.474	-0,02%
665	Lemvig	41	4,25%	2,25	kr 41.464	42	4,19%	2,49	kr 41.456	49	4,36%	2,71	42.556	38	4,14%	2,64	80.893	0,21%
741	Samsø	30	3,80%	2,17	kr 38.360	32	3,96%	2,27	kr 41.144	24	3,62%	2,46	33.805	39	4,15%	2,40	35.212	-0,53%
630	Vejle	50	4,41%	2,42	kr 40.362	48	4,30%	2,44	kr 36.902	42	4,12%	2,60	38.638	40	4,15%	2,57	44.601	-0,03%
210	Fredensborg	36	3,98%	2,41	kr 41.490	37	4,03%	2,43	kr 38.661	37	3,96%	2,48	43.313	41	4,17%	2,42	39.669	-0,21%
410	Middelfart	39	4,12%	2,42	kr 41.869	40	4,15%	2,53	kr 41.192	44	4,16%	2,63	40.186	42	4,19%	2,65	44.984	-0,03%
250	Frederikssund	29	3,80%	2,17	kr 46.949	30	3,86%	2,34	kr 45.169	36	3,94%	2,40	43.842	43	4,23%	2,40	38.255	-0,30%
479	Svendborg	46	4,34%	2,46	kr 45.085	44	4,25%	2,56	kr 42.853	45	4,17%	2,60	41.783	44	4,28%	2,63	47.590	-0,11%
440	Kerteminde	47	4,35%	2,42	kr 44.025	43	4,21%	2,45	kr 39.293	41	4,11%	2,76	42.088	45	4,30%	2,81	52.179	-0,19%

Personer registreret i RKI register med sager opdelt og rangeret efter bopælskommune

Danmark		Januar 2007				Januar 2008				Januar 2009				Oktober 2009				Jan-09
Kode	Kommune	Range-ring	Andel registreret	Sag-snit pr. person	Snit beløb pr. person	Range-ring	Andel registreret	Sag-snit pr. person	Snit beløb pr. person	Range-ring	Andel registreret	Sag-snit pr. person	Snit beløb pr. person	Range-ring	Andel registreret	Sag-snit pr. person	Snit beløb pr. person	difference
540	Sønderborg	54	4,48%	2,42	kr 37.914	51	4,42%	2,55	kr 36.621	48	4,33%	2,69	40.058	46	4,33%	2,68	43.359	0,00%
849	Jammerbugt	43	4,30%	2,35	kr 45.897	50	4,40%	2,44	kr 43.481	47	4,22%	2,59	46.896	47	4,36%	2,53	47.512	-0,13%
756	Ikast-Brande	59	4,78%	2,51	kr 35.805	54	4,51%	2,49	kr 32.329	52	4,45%	2,58	32.525	48	4,42%	2,60	35.821	0,02%
163	Herlev	74	5,11%	2,29	kr 32.249	66	4,90%	2,47	kr 32.133	63	4,68%	2,40	35.050	49	4,43%	2,38	41.163	0,25%
430	Faaborg-Midtfyn	49	4,36%	2,47	kr 48.166	49	4,40%	2,57	kr 46.044	50	4,39%	2,63	36.602	50	4,44%	2,65	39.956	-0,05%
813	Frederikshavn	57	4,65%	2,40	kr 50.309	59	4,72%	2,50	kr 47.181	57	4,58%	2,59	45.427	51	4,49%	2,64	43.022	0,09%
779	Skive	53	4,45%	2,47	kr 34.545	46	4,27%	2,62	kr 35.107	54	4,52%	2,81	40.341	52	4,49%	2,82	44.349	0,03%
621	Kolding	60	4,79%	2,43	kr 43.591	58	4,68%	2,53	kr 41.456	60	4,57%	2,61	37.188	53	4,56%	2,63	39.730	0,00%
787	Thisted	42	4,28%	2,42	kr 46.939	52	4,48%	2,57	kr 43.647	58	4,56%	2,74	47.254	54	4,57%	2,71	48.597	-0,01%
161	Glostrup	45	4,34%	2,33	kr 33.729	47	4,27%	2,33	kr 32.147	43	4,12%	2,41	33.362	55	4,58%	2,45	34.006	-0,46%
151	Ballerup	65	4,89%	2,41	kr 36.498	61	4,80%	2,46	kr 34.390	56	4,53%	2,48	36.979	56	4,58%	2,52	42.193	-0,05%
175	Rødovre	52	4,43%	2,27	kr 33.209	57	4,67%	2,39	kr 34.248	61	4,63%	2,40	35.015	57	4,60%	2,43	40.557	0,03%
851	Aalborg	51	4,42%	2,28	kr 37.728	55	4,60%	2,45	kr 38.144	55	4,53%	2,62	37.769	58	4,65%	2,74	43.271	-0,13%
671	Struer	55	4,53%	2,32	kr 48.685	53	4,51%	2,53	kr 46.896	51	4,45%	2,76	40.828	59	4,71%	2,87	55.717	-0,26%
259	Køge	66	4,92%	2,34	kr 46.203	60	4,79%	2,47	kr 44.532	62	4,66%	2,52	42.922	60	4,72%	2,50	47.710	-0,07%
336	Stevns	33	3,90%	2,09	kr 41.522	38	4,10%	2,30	kr 38.131	46	4,21%	2,50	43.779	61	4,72%	2,49	49.973	-0,52%
810	Brønderslev-Dronninglund	62	4,81%	2,41	kr 37.913	65	4,87%	2,56	kr 41.628	66	4,74%	2,71	43.937	62	4,77%	2,75	42.841	-0,02%
167	Hvidovre	61	4,80%	2,24	kr 34.644	56	4,61%	2,33	kr 32.190	53	4,52%	2,40	32.437	63	4,81%	2,39	49.909	-0,29%
101	København	80	5,23%	2,04	kr 32.110	75	5,07%	2,08	kr 30.320	67	4,81%	2,14	33.644	64	4,82%	2,16	36.502	-0,01%
860	Hjørring	64	4,86%	2,36	kr 41.726	67	4,91%	2,50	kr 37.669	65	4,73%	2,70	37.198	65	4,83%	2,64	41.469	-0,10%
707	Norddjurs	72	5,07%	2,40	kr 41.551	71	5,01%	2,49	kr 35.236	71	4,93%	2,65	35.412	66	4,84%	2,77	40.299	0,10%
846	Mariagerfjord	56	4,55%	2,49	kr 42.963	63	4,85%	2,71	kr 38.872	64	4,72%	2,72	36.816	67	4,84%	2,70	41.957	-0,12%
575	Vejen	69	4,96%	2,45	kr 48.306	62	4,83%	2,66	kr 41.652	68	4,84%	2,68	39.654	68	4,85%	2,69	44.247	-0,01%
773	Morsø	85	5,31%	2,61	kr 35.410	85	5,45%	2,78	kr 33.234	80	5,23%	2,80	34.031	69	4,87%	2,79	38.678	0,36%
615	Horsens	78	5,20%	2,41	kr 36.510	73	5,05%	2,48	kr 33.613	72	4,89%	2,66	34.188	70	4,92%	2,56	35.376	-0,03%
420	Assens	63	4,86%	2,43	kr 39.563	64	4,85%	2,57	kr 39.807	59	4,58%	2,72	37.466	71	4,93%	2,72	40.208	-0,34%
580	Aabenraa	79	5,21%	2,46	kr 42.296	77	5,17%	2,62	kr 40.733	79	5,18%	2,78	40.620	72	4,97%	2,74	42.041	0,21%
730	Randers	75	5,11%	2,33	kr 36.006	70	4,98%	2,48	kr 32.950	69	4,89%	2,74	33.194	73	4,98%	2,73	38.131	-0,09%
561	Esbjerg	76	5,16%	2,33	kr 40.383	78	5,21%	2,42	kr 36.534	75	5,07%	2,59	34.417	74	5,04%	2,65	37.705	0,03%
820	Vesthimmerland	71	5,03%	2,45	kr 45.319	76	5,14%	2,64	kr 39.882	74	5,07%	2,73	38.916	75	5,07%	2,69	39.625	0,00%
461	Odense	86	5,33%	2,43	kr 37.193	83	5,35%	2,57	kr 33.775	76	5,11%	2,65	33.351	76	5,11%	2,68	35.481	0,00%
329	Ringsted	67	4,93%	2,36	kr 41.593	72	5,03%	2,43	kr 36.960	73	4,94%	2,48	38.527	77	5,17%	2,59	42.667	-0,23%
217	Helsingør	70	4,96%	2,20	kr 35.596	69	4,96%	2,20	kr 34.981	70	4,91%	2,33	31.664	78	5,18%	2,39	37.823	-0,27%
480	Nordfyns	83	5,27%	2,36	kr 42.076	81	5,24%	2,53	kr 43.377	81	5,22%	2,68	39.709	79	5,19%	2,56	42.066	0,03%
450	Nyborg	89	5,58%	2,44	kr 40.372	82	5,34%	2,63	kr 35.455	82	5,25%	2,74	40.735	80	5,23%	2,75	43.378	0,02%
370	Næstved	73	5,10%	2,45	kr 40.527	80	5,24%	2,54	kr 38.000	77	5,16%	2,64	37.665	81	5,44%	2,65	39.170	-0,29%
340	Sorø	58	4,72%	2,37	kr 55.633	68	4,92%	2,49	kr 48.386	78	5,14%	2,66	49.759	82	5,51%	2,70	51.969	-0,37%
550	Tønder	81	5,24%	2,65	kr 43.061	86	5,53%	2,87	kr 42.869	88	5,58%	2,94	47.387	83	5,57%	2,91	49.684	0,01%
316	Holbæk	84	5,29%	2,32	kr 44.041	84	5,38%	2,46	kr 36.186	85	5,39%	2,60	37.682	84	5,64%	2,71	42.547	-0,25%
153	Brøndby	94	6,06%	2,26	kr 33.370	91	5,65%	2,35	kr 31.288	86	5,42%	2,32	31.419	85	5,64%	2,33	37.975	-0,22%
169	Høje-Taastrup	91	5,81%	2,28	kr 34.979	92	5,67%	2,34	kr 33.950	87	5,47%	2,45	36.312	86	5,67%	2,44	40.950	-0,20%
320	Faxe	68	4,96%	2,44	kr 39.544	74	5,06%	2,50	kr 38.754	84	5,36%	2,62	44.715	87	5,72%	2,58	45.358	-0,36%
607	Fredericia	93	5,92%	2,37	kr 36.341	88	5,56%	2,52	kr 46.855	89	5,64%	2,65	51.849	88	5,75%	2,70	56.791	-0,11%
482	Langeland	82	5,26%	2,22	kr 32.835	79	5,22%	2,43	kr 33.516	83	5,41%	2,48	33.475	89	5,76%	2,54	39.759	-0,35%
306	Odsherred	77	5,18%	2,31	kr 36.984	90	5,59%	2,41	kr 34.966	90	5,69%	2,50	36.806	90	5,76%	2,61	40.465	-0,07%

Personer registreret i RKI register med sager opdelt og rangeret efter bopælskommune

Danmark		Januar 2007				Januar 2008				Januar 2009				Oktober 2009				Jan-09 diffe- rence
Kode	Kommune	Range- ring	Andel registreret	Sag-snit pr. person	Snit beløb pr. person	Range- ring	Andel registreret	Sag-snit pr. person	Snit beløb pr. person	Range- ring	Andel registreret	Sag-snit pr. person	Snit beløb pr. person	Range- ring	Andel registreret	Sag-snit pr. person	Snit beløb pr. person	
510	Haderslev	95	6,15%	2,49	kr 45.492	94	5,91%	2,65	kr 45.556	92	5,80%	2,78	47.311	91	5,80%	2,79	48.730	0,00%
390	Vordingborg	87	5,40%	2,33	kr 41.210	89	5,57%	2,44	kr 38.054	93	5,85%	2,51	34.902	92	5,99%	2,59	38.400	-0,14%
165	Albertslund	97	6,68%	2,14	kr 32.698	96	6,41%	2,16	kr 27.684	94	6,10%	2,19	28.300	93	6,21%	2,25	32.241	-0,11%
260	Halsnæs	88	5,42%	2,27	kr 35.092	87	5,56%	2,34	kr 34.286	91	5,74%	2,47	33.541	94	6,34%	2,52	36.815	-0,61%
326	Kalundborg	90	5,75%	2,41	kr 41.659	93	5,87%	2,63	kr 42.422	95	6,21%	2,76	41.939	95	6,39%	2,79	44.042	-0,18%
330	Slagelse	96	6,62%	2,46	kr 47.764	97	6,81%	2,65	kr 46.731	97	6,67%	2,76	45.118	96	6,67%	2,74	47.786	0,00%
376	Guldborgsund	92	5,90%	2,37	kr 37.649	95	6,28%	2,55	kr 37.237	96	6,43%	2,69	39.083	97	6,73%	2,70	43.955	-0,30%
183	Ishøj	98	7,56%	2,25	kr 37.319	98	7,89%	2,27	kr 35.333	98	7,44%	2,44	37.183	98	7,42%	2,43	42.850	0,03%
360	Lolland	99	8,42%	2,61	kr 33.033	99	8,87%	2,90	kr 33.700	99	9,09%	3,01	35.608	99	9,25%	3,01	39.079	-0,16%

Region Hovedstaden
Region Sjælland
Region Syddanmark
Region Midtjylland
Region Nordjylland

Definitioner

Bemærk!	Sager = registrerede betalingsanmærkninger
Kode	Viser kommune- eller regionskode - Efter kommunesammenlægning
Region	Viser navnet på regionen - Efter kommunesammenlægning
Kommune	Viser navnet på kommunen - Efter kommunesammenlægning
Rangering (Note)	Viser kommunens rangering på den samlede kommuneliste - Fra 1 til 99, hvor 1 er top og 99 er bund - liste sorteret i okt. 2009 rangeringsorden
Andel registreret	Viser procent-andel af kommunens/regionens befolkning, på 18 år eller derover, der er registreret i RKI registret
Sag-snit pr. person	Viser, hvor mange sager som den enkelte person i gennemsnit er registreret med i RKI registret
Snit beløb pr. person	Viser, hvor stort et misligholdt beløb den enkelte person i gennemsnit er registreret med i RKI registret
Jan-09 difference	Viser, stigning (rød) eller fald (grøn) i procent-andelen fra kolonnerne "Andel registreret", hvor oktober 2009 sammenlignes med januar 2009
Note	På "Danmark" listen viser rangeringen regionens rangering i forhold til de øvrige regioner - Fra 1 til 5