

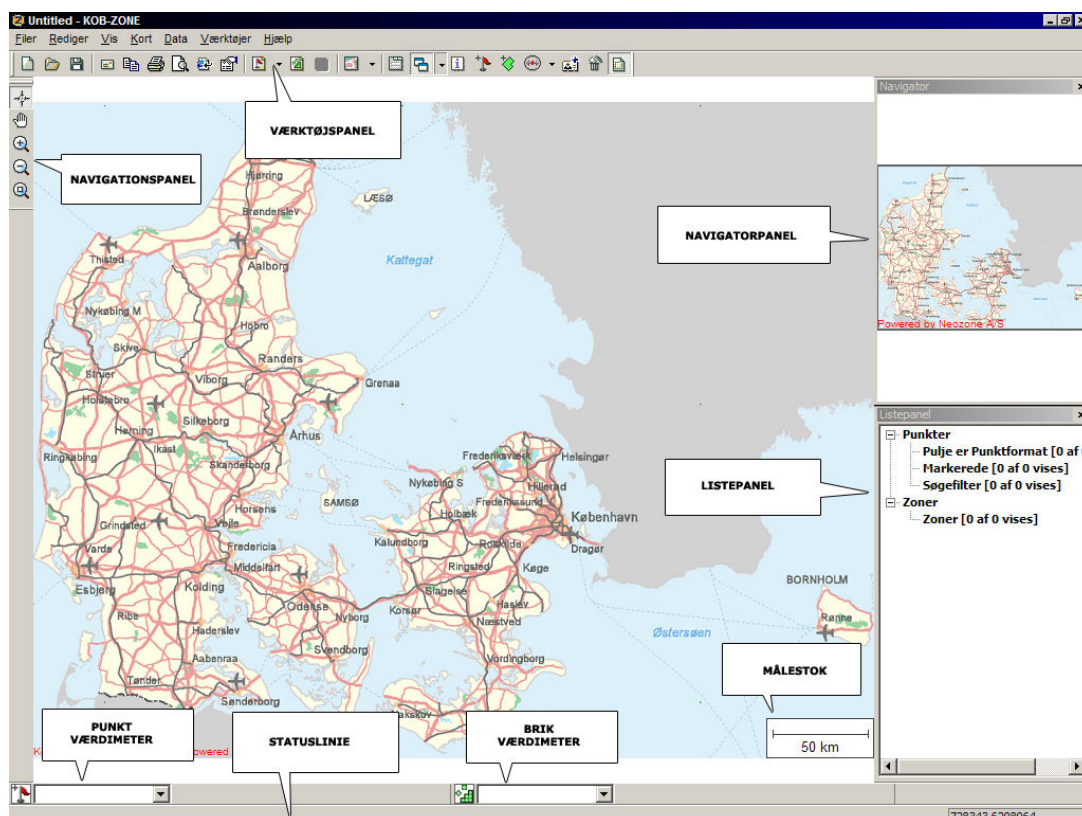
Quick guide til flytbare paneler og værdimetre

X-Point



QUICK GUIDE TIL FLYTBARE PANELER OG VÆRDIMETRE

Guiden giver et hurtigt overblik over hvordan og hvilke paneler der kan skjules/vises m.m. samt i korte træk hvad deres funktion er.



Billede 1: På billedet illustreres det hvor værktøjs, liste og navigationspaneler findes. Endvidere vises hvor Punkt & Brik Værdi Metre findes samt Statuslinie og Målestok.

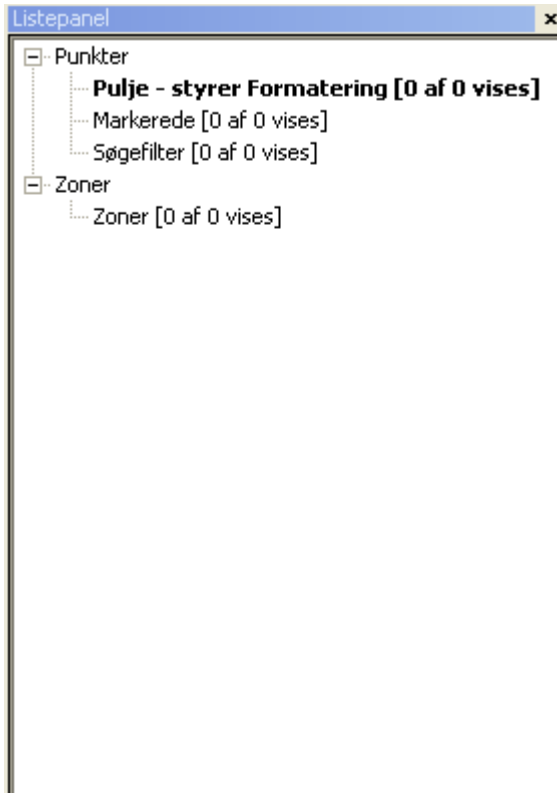


Billede 2: VÆRKTØJSPANEL. I dette panel finder du bl.a. knapper for importering af punkter og brik data, ligesom du kan slå kortet til og fra, sætte Radius, indtaste enkelt adreaser m.m..

Ønsker du at skjule værktøjslinien skal du dobbelte klikke i kortområdet (alle paneler forsvinder).



Billede 3: NAVIGATIONSPANEL. Panelet er særligt tiltænkt de brugere som ikke har "hjul" på musen. Du kan flytte panelet med musen eller klikke det fra under "Vis Paneler" i værktøjspanelet.



Billede 4: LISTEPANEL. Panelet har funktion både i forhold til Punkter og Brikker (data i forhold til lag f.eks. kommuner). Panelet har endvidere stor betydning for "navigation" i data og i forbindelse med G-OLAP hvor du spørger på dine data.. Det er også her du vil finde søgefiltre til punkter og brikker. Punkt information vil kunne opdeles i Pulje, Gruppe(r), Enhed (er), Medlem (mer) og du vil kunne skjule/vise data m.m. Du kan flytte panelet med musen eller klikke det fra under "Vis Paneler" i værktøjspanelet.



Billede 5: PUNKT VÆRDI METER. I det omfang du har indlæst punkter med tilhørende værdier (f.eks. salgstal eller andet) vil du her på baggrund af dine valgt af specifikke punkter bl.a. kunne se antallet af valgte punkter, samlet sum af valgte punkter, mindste samt højeste værdi af valgte punkter. Du kan flytte panelet med musen eller klikke det fra under "Vis Paneler" i værktøjspanelet.

Billede 6: BRIK VÆRDI METER. I det omfang du har indlæst flere værdier til et briklag f.eks. flere årstal værdier til statistiske data på Amter vil du kunne vælge og bladere mellem de forskellige værdier her. Du kan flytte panelet med musen eller klikke det fra under "Vis Paneler" i værktøjspanelet.



Billede 7: MÅLESTOK. Målestokken giver et overblik over afstandsforhold. Du kan klikke målestokken fra eller flytte det under "Skabelon" i værktøjspanelet.

Billede 8: STATUSLINIE. Statuslinien giver dig information om x,y position (hvor du har peget/klikket i kortet) samt værdi og information om briklag (f.eks. værdien i et bestemt amt amts navn og nummer. Du kan flytte panelet med musen eller klikke det fra under "Vis Paneler" i værktøjspanelet.



Billede 9: NAVIGATOR PANEL. Navigator panelet giver dig et let overblik over hvor på kortet, du befinder dig.

Ved at klikke på kortet i navigator-panelet kan du let og behændigt bevæge dig rundt i kortet.